

見積参考資料

工事名 R3那土 山川海南線他（地蔵谷橋他2橋） 那賀・沢谷 橋梁修繕工事（担い手確保型）

◇経費情報◇

工種区分	橋梁保全工事
単価地区	那賀3：地蔵谷橋 那賀2：無名2橋，無名8号橋
施工地域・工事場所	一般交通影響有り（2）－1
前金支出割合	補正を行わない
契約保証	金銭的保証
現場環境改善費	計上しない

注意

「見積参考資料」は入札参加者の迅速で適正な工事費の見積りのための一資料であり、請負契約を拘束するものではない。

本工事は、「担い手確保モデル工事(発注者指定型)」であり、4週8休の経費補正(労務費1.05, 機械経費(賃料)1.04, 共通仮設費1.04, 現場管理費1.06)を計上している。

本工事は、施工箇所ごとに共通仮設費及び現場管理費を算出する「施工箇所が点在する工事の積算方法」による工事である。

設計内訳書（地蔵谷橋）

工事名	R3那土 山川海南線他（地蔵谷橋他2橋） 那賀・沢谷 橋梁修繕工事（担い手確保型）				事業区分 工事区分	道路維持・修繕 橋梁保全工事	
工事区分・工種・種別・細別	規格	単位	数量	単価	金額	数量・金額増減	摘要
橋梁保全工事		式	1				
舗装工		式	1				
舗装打換え工		式	1				
舗装版切断	舗装版種別:アスファルト舗装版, 舗装厚:100mm	m	24				単 1号
舗装版破碎	舗装版種別:アスファルト舗装版, 舗装版厚:10cm	m2	18				単 2号
殻運搬	殻種別:舗装版破碎	m3	2				単 3号
殻処分	殻種別:アスファルト殻	m3	2				単 4号
汚泥処分	建設汚泥	m3	0.03				単 5号
基層	材料種類:各種(2.30以上2.40t/m3未満), 材料規格:再生粗粒度アスファルト混合物, 舗装厚:50mm, 平均幅員:3.0m超	m2	16				単 6号
表層	材料種類:各種(2.30以上2.40t/m3未満), 材料規格:再生密粒度アスファルト混合物(13), 舗装厚:50mm, 平均幅員:3.0m超	m2	16				単 7号
区画線工		式	1				
区画線工		式	1				
熔融式区画線	施工方法区分:熔融式手動, 規格・仕様区分:実線 15cm, 塗布厚:厚1.5mm, 排水性舗装:無し	m	8				単 8号

設計内訳書（地蔵谷橋）

工事名	事業区分 工事区分	道路維持・修繕 橋梁保全工事					
工事区分・工種・種別・細別	規格	単位	数量	単価	金額	数量・金額増減	摘要
R3那土 山川海南線他（地蔵谷橋他2橋） 那賀・沢谷 橋梁修繕工事（担い手確保型）							
橋梁床版工		式	1				
炭素繊維材接着工		式	1				
床版補強工	炭素繊維集成板貼付け工	m	558				単 9号
橋梁付属物工		式	1				
伸縮継手工		式	1				
橋梁伸縮継手設置工		m	8				単 10号
地覆工		式	1				
場所打地覆	形状寸法:ﾊﾞｰｽﾌﾟﾚｰﾄ式	m	89				単 11号
橋梁用高欄工		式	1				
橋梁用高欄	ﾊﾞｰｽﾌﾟﾚｰﾄ式	m	89				単 12号
橋台ﾊﾟﾗﾊﾟｯﾄ打換え工		式	1				
ﾊﾟﾗﾊﾟｯﾄ取壊し		m3	2				単 13号
場所打ﾊﾟﾗﾊﾟｯﾄ		m3	2				単 14号

設計内訳書（地蔵谷橋）

工事名	R3 那土 山川海南線他（地蔵谷橋他2橋） 那賀・沢谷 橋梁修繕工事（担い手確保型）				事業区分 工事区分	道路維持・修繕 橋梁保全工事	
工事区分・工種・種別・細別	規格	単位	数量	単価	金額	数量・金額増減	摘要
橋梁補修工		式	1				
橋梁地覆補修工		式	1				
橋梁地覆とりこわし		m3	8				単 15号
断面修復工		式	1				
左官工法	1構造物当り修復延べ体積:3.8m3, 材料種類:ポリマーセメントモルタル, 鉄筋ケレン・鉄筋防錆処理:有り	構造物	1				単 16号
構造物撤去工		式	1				
運搬処理工		式	1				
殻運搬	殻種別:コンクリート殻(無筋)	m3	2				単 17号
殻運搬	殻種別:コンクリート殻(鉄筋)	m3	12				単 18号
殻処分	殻種別:コンクリート殻(無筋)	m3	2				単 19号
殻処分	殻種別:コンクリート殻(鉄筋)	m3	12				単 20号
スクラップ		t	1				単 21号
現場発生品運搬	発生材種類:既設高欄・伸縮装置	回	2				単 22号

設計内訳書（地蔵谷橋）

工事名	R 3 那土 山川海南線他（地蔵谷橋他 2 橋） 那賀・沢谷 橋梁修繕工事（担い手確保型）	事業区分 工事区分	道路維持・修繕 橋梁保全工事				
工事区分・工種・種別・細別	規格	単位	数量	単価	金額	数量・金額増減	摘要
仮設工		式	1				
足場工		式	1				
足場		m2	265				単 23号
交通管理工		式	1				
交通誘導警備員		人日	180				単 24号
直接工事費		式	1				
共通仮設		式	1				
共通仮設費（率計上）		式	1				
純工事費		式	1				
現場管理費		式	1				
工事原価		式	1				
一般管理費等		式	1				
工事価格		式	1				

設計内訳書（地蔵谷橋）

工事名	R 3 那土 山川海南線他（地蔵谷橋他 2 橋） 那賀・沢谷 橋梁修繕工事（担い手確保型）				事業区分 工事区分	道路維持・修繕 橋梁保全工事		
工事区分・工種・種別・細別	規格	単位	数量	単価	金額	数量・金額増減	摘要	
消費税額及び地方消費税額		式	1					
工事費計		式	1					

設計内訳書（無名2橋）

工事名	R3那土 山川海南線他（地蔵谷橋他2橋） 那賀・沢谷 橋梁修繕工事（担い手確保型）	事業区分 工事区分	道路維持・修繕 橋梁保全工事				
工事区分・工種・種別・細別	規格	単位	数量	単価	金額	数量・金額増減	摘要
橋梁保全工事		式	1				
道路土工		式	1				
掘削工		式	1				
掘削	土質:土砂,施工方法:オープンカット,押土:無し,障害:無し,施工数量:5,000m3未満	m3	6				単 25号
土砂等運搬	土質:土砂(岩塊・玉石混り土含む)	m3	7				単 26号
残土処分		m3	7				単 27号
舗装工		式	1				
舗装打換え工		式	1				
舗装版切断	舗装版種別:アスファルト舗装版,舗装厚:8mm	m	7				単 28号
舗装版破碎	舗装版種別:アスファルト舗装版,舗装版厚:8cm	m2	19				単 29号
殻運搬	殻種別:舗装版破碎	m3	1				単 30号
殻処分	殻種別:アスファルト殻	m3	1				単 31号
汚泥処分	建設汚泥	m3	0.01				単 32号

設計内訳書 (無名 2 橋)

工事名	R 3 那土 山川海南線他 (地蔵谷橋他 2 橋) 那賀・沢谷 橋梁修繕工事 (担い手確保型)				事業区分 工事区分	道路維持・修繕 橋梁保全工事	
工事区分・工種・種別・細別	規格	単位	数量	単価	金額	数量・金額増減	摘要
下層路盤	路盤材種類:再生クワッシュラン RC-40, 仕上り厚:270mm	m2	19				単 33号
上層路盤	路盤材種類:再生粒度調整碎石 RM-30, 仕上り厚:100mm	m2	19				単 34号
表層	材料種類:各種 (2.30以上2.40t/m3未満), 材料規格:再生密粒度AS混合物 (13), 舗装厚:50mm, 平均幅員:3.0m超	m2	19				単 35号
防護柵工		式	1				
路側防護柵工		式	1				
ガードレール (部材設置)	ガードレール規格 (基準型・Co用):塗装品 Gr-C-2B	m	2				単 36号
区画線工		式	1				
区画線工		式	1				
溶融式区画線	施工方法区分:溶融式手動, 規格・仕様区分:実線 15cm, 塗布厚:厚1.5mm, 排水性舗装:無し	m	11				単 37号
橋梁床版工		式	1				
炭素繊維材接着工		式	1				
床版補強工	炭素繊維集成板貼付け工	m	45				単 38号
橋梁付属物工		式	1				

設計内訳書（無名2橋）

工事名	R3那土 山川海南線他（地蔵谷橋他2橋） 那賀・沢谷 橋梁修繕工事（担い手確保型）				事業区分 工事区分	道路維持・修繕 橋梁保全工事	
工事区分・工種・種別・細別	規格	単位	数量	単価	金額	数量・金額増減	摘要
排水施設工		式	1				
橋面防水工		m2	12				単 39号
排水層設置工		式	1				内 1号
橋梁補修工		式	1				
ひび割れ補修工		式	1				
低圧注入工法	1構造物当り補修延べ延長:25m未満, 材料種類:エポキシ樹脂系注入材	構造物	1				単 40号
断面修復工		式	1				
左官工法	1構造物当り修復延べ体積:0.73m3, 材料種類:ポリマーセメントモルタル, 鉄筋レン・鉄筋防錆処理:有り	構造物	1				単 41号
充填工法		m3	1				単 42号
構造物撤去工		式	1				
防護柵撤去工		式	1				
防護柵撤去(ガードレール)		m	2				単 43号
運搬処理工		式	1				

設計内訳書（無名2橋）

工事名	R3那土 山川海南線他（地蔵谷橋他2橋） 那賀・沢谷 橋梁修繕工事（担い手確保型）	事業区分 工事区分	道路維持・修繕 橋梁保全工事				
工事区分・工種・種別・細別	規格	単位	数量	単価	金額	数量・金額増減	摘要
殻運搬	殻種別:コンクリート殻(無筋)	m3	2				単 44号
殻処分	殻種別:コンクリート殻(無筋)	m3	2				単 45号
スクラップ	ガードレール	t	0.03				単 46号
仮設工		式	1				
工事用道路工		式	1				
土のう		袋	52				単 47号
交通管理工		式	1				
交通誘導警備員	B	人日	60				単 48号
直接工事費		式	1				
共通仮設		式	1				
共通仮設費（率計上）		式	1				
純工事費		式	1				
現場管理費		式	1				

設計内訳書（無名 2 橋）

工事名	R 3 那土 山川海南線他（地蔵谷橋他 2 橋） 那賀・沢谷 橋梁修繕工事（担い手確保型）				事業区分 工事区分	道路維持・修繕 橋梁保全工事	
工事区分・工種・種別・細別	規格	単位	数量	単価	金額	数量・金額増減	摘要
工事原価		式	1				
一般管理費等		式	1				
工事価格		式	1				
消費税額及び地方消費税額		式	1				
工事費計		式	1				

設計内訳書（無名 8 号橋）

工事名	R 3 那土 山川海南線他（地蔵谷橋他 2 橋） 那賀・沢谷 橋梁修繕工事（担い手確保型）	事業区分 工事区分	道路維持・修繕 橋梁保全工事				
工事区分・工種・種別・細別	規格	単位	数量	単価	金額	数量・金額増減	摘要
橋梁保全工事		式	1				
道路土工		式	1				
掘削工		式	1				
掘削	土質:土砂,施工方法:オープンカット,押土:無し,障害:無し,施工数量:5,000m3未満	m3	9				単 49号
土砂等運搬	土質:土砂(岩塊・玉石混り土含む)	m3	11				単 50号
残土処分		m3	11				単 51号
舗装工		式	1				
舗装打換え工		式	1				
舗装版切断	舗装版種別:アスファルト舗装版,舗装厚:8mm	m	8				単 52号
舗装版破碎	舗装版種別:アスファルト舗装版,舗装版厚:8cm	m2	19				単 53号
殻運搬	殻種別:舗装版破碎	m3	2				単 54号
殻処分	殻種別:アスファルト殻	m3	2				単 55号
汚泥処分	建設汚泥	m3	0.01				単 56号

設計内訳書（無名 8 号橋）

工事名	R 3 那土 山川海南線他（地蔵谷橋他 2 橋） 那賀・沢谷 橋梁修繕工事（担い手確保型）				事業区分 工事区分	道路維持・修繕 橋梁保全工事	
工事区分・工種・種別・細別	規格	単位	数量	単価	金額	数量・金額増減	摘要
下層路盤	路盤材種類:再生クワッシュラン RC-40, 仕上り厚:520mm	m2	15				単 57号
上層路盤	路盤材種類:再生粒度調整碎石 RM-30, 仕上り厚:100mm	m2	15				単 58号
表層	材料種類:各種(2.30以上2.40t/m3未満), 材料規格:再生密粒度AS混合物(13), 舗装厚:50mm, 平均幅員:3.0m超	m2	15				単 59号
区画線工		式	1				
区画線工		式	1				
熔融式区画線	施工方法区分:熔融式手動, 規格・仕様区分:実線 15cm, 塗布厚:厚1.5mm, 排水性舗装:無し	m	11				単 60号
橋梁付属物工		式	1				
排水施設工		式	1				
橋面防水工		m2	10				単 61号
排水層設置工		式	1				内 2号
橋梁補修工		式	1				
ひび割れ補修工		式	1				
低圧注入工法	1構造物当り補修延べ延長:25m未満, 材料種類:エポキシ樹脂系注入材	構造物	1				単 62号

設計内訳書（無名 8 号橋）

工事名	R 3 那土 山川海南線他（地蔵谷橋他 2 橋） 那賀・沢谷 橋梁修繕工事（担い手確保型）	事業区分 工事区分	道路維持・修繕 橋梁保全工事				
工事区分・工種・種別・細別	規格	単位	数量	単価	金額	数量・金額増減	摘要
断面修復工		式	1				
左官工法	1構造物当り修復延べ体積:0.22m3, 材料種類:ポリアセメントモルタル, 鉄筋レン・鉄筋防錆処理:有り	構造物	1				単 63号
構造物撤去工		式	1				
運搬処理工		式	1				
殻運搬	殻種別:コンクリート殻(無筋)	m3	0.2				単 64号
殻処分	殻種別:コンクリート殻(無筋)	m3	0.2				単 65号
仮設工		式	1				
交通管理工		式	1				
交通誘導警備員	B	人日	8				単 66号
直接工事費		式	1				
共通仮設		式	1				
共通仮設費（率計上）		式	1				
純工事費		式	1				

設計内訳書（無名 8 号橋）

工事名	事業区分	工事区分					
R 3 那土 山川海南線他（地蔵谷橋他 2 橋） 那賀・沢谷 橋梁修繕工事（担い手確保型）	道路維持・修繕	橋梁保全工事					
工事区分・工種・種別・細別	規格	単位	数量	単価	金額	数量・金額増減	摘要
現場管理費		式	1				
工事原価		式	1				
一般管理費等		式	1				
工事価格		式	1				
消費税額及び地方消費税額		式	1				
工事費計		式	1				

一式当り内訳書

単価使用年月	2021.06
歩掛適用年月	2021.06
労務調整係数	1.000-00000 0.0 0

内 1号	排水層設置工							
名称・規格	条件	単位	数量	単価	金額	数量・金額増減	摘要	
床掘り	土砂, 標準, 無し, 無し	m3	1.65					
下層路盤(車道・路肩部)	50mm, 1層施工, 再生クラッシュラン RC-40, 全ての費用	m2	1.65					
コンクリート削孔(コンクリート穿孔機)	100mm以上110mm未満, 200mm以上400mm以下	孔	2					
注入材 ポキソ		kg	0.13					
材料費(m)		m	0.6				単 102号	
合計								

一式当り内訳書

単価使用年月	2021.06
歩掛適用年月	2021.06
労務調整係数	1.000-00000 0.0 0

内 2号	排水層設置工							
名称・規格	条件	単位	数量	単価	金額	数量・金額増減	摘要	
床掘り	土砂, 標準, 無し, 無し	m3	1.55					
下層路盤(車道・路肩部)	50mm, 1層施工, 再生クラッシュラン RC-40, 全ての費用	m2	1.55					
コンクリート削孔(コンクリート穿孔機)	100mm以上110mm未満, 200mm以上400mm以下	孔	2					
注入材 ポキ		kg	0.13					
材料費(m)		m	0.8				単 102号	
合計								

1次単価表

単価使用年月	2021.06
歩掛適用年月	2021.06
労務調整係数	1.000-00000 0.0 0

単 1号	舗装版切断	舗装版種別:アスファルト舗装版, 舗装厚:100mm	単位	m	単位数量	1	単価	
名称・規格		条件	単位	数量	単価	金額	摘要	
	舗装版切断	アスファルト舗装版, 15cm以下, 全ての費用	m	1				
	合計							
	単価						円/m	

1次単価表

単価使用年月	2021.06
歩掛適用年月	2021.06
労務調整係数	1.000-00000 0.0 0

単 2号	舗装版破碎	舗装版種別:アスファルト舗装版, 舗装版厚:10cm	単位	m2	単位数量	1	単価	
名称・規格		条件	単位	数量	単価	金額	摘要	
	舗装版破碎	アスファルト舗装版, 無し, 不要, 15cm以下, 有り, 全ての費用	m2	1				
	合計							
	単価						円/m2	

1次単価表

単価使用年月	2021.06
歩掛適用年月	2021.06
労務調整係数	1.000-00000 0.0 0

単 3号	殻運搬	殻種別:舗装版破碎	単位	m3	単位数量	1	単価	
名称・規格		条件	単位	数量	単価	金額	摘要	
	殻運搬	舗装版破碎,機械(騒音対策不要、厚15cm以下),無し,60.0km以下,全ての費用	m3	1				
	合計							
	単価							円/m3

1次単価表

単価使用年月	2021.06
歩掛適用年月	2021.06
労務調整係数	1.000-00000 0.0 0

単 4号	殻処分	殻種別:アスファルト殻	単位	m3	単位数量	1	単価	
名称・規格		条件	単位	数量	単価	金額	摘要	
	処分費(m3)		m3	1				単 67号
	合計							
	単価							円/m3

1 次単価表

単価使用年月	2021.06
歩掛適用年月	2021.06
労務調整係数	1.000-00000 0.0 0

単 5号	汚泥処分	建設汚泥	単位	m3	単位数量	1	単価	
名称・規格		条件	単位	数量	単価	金額	摘要	
処分費(m3)			m3	1			単 68号	
合計								
単価							円/m3	

1 次単価表

単価使用年月	2021.06
歩掛適用年月	2021.06
労務調整係数	1.000-00000 0.0 0

単 6号	基層	材料種類:各種(2.30以上2.40t/m3未満),材料規格:再生粗粒度アスファルト混合物,舗装厚:50mm,平均幅員:3.0m超	単位	m2	単位数量	1	単価	
名称・規格		条件	単位	数量	単価	金額	摘要	
基層(車道・路肩部)		3.0m超,50mm,各種(2.30以上2.40t/m3未満),プライムコート PK-3,全ての費用	m2	1				
合計								
単価							円/m2	

1 次単価表

単価使用年月	2021.06
歩掛適用年月	2021.06
労務調整係数	1.000-00000 0.0 0

単 7号	表層	材料種類:各種(2.30以上2.40t/m3未満),材料規格:再生密粒度アスファルト混合物(13),舗装厚:50mm,平均幅員:3.	単位	m2	単位数量	1	単価	
名称・規格		条件	単位	数量	単価	金額	摘要	
表層(車道・路肩部)		3.0m超,50mm,各種(2.30以上2.40t/m3未満),タックコート PK-4,全ての費用	m2	1				
合計								
単価								円/m2

1 次単価表

単価使用年月	2021.06
歩掛適用年月	2021.06
労務調整係数	1.000-00000 0.0 0

単 8号	溶融式区画線	施工方法区分:溶融式手動,規格・仕様区分:実線 15cm,塗布厚:厚1.5mm,排水性舗装:無し	単位	m	単位数量	1	単価	
名称・規格		条件	単位	数量	単価	金額	摘要	
区画線設置		無し,溶融式手動,無し,実線 15cm,無し,1.5mm,無し,無し,含有量15~18%,白,アスファルト舗装,全ての費用	m	1				単 69号
合計								
単価								円/m

1 次単価表

単価使用年月	2021.06
歩掛適用年月	2021.06
労務調整係数	1.000-00000 0.0 0

単 9号	床版補強工	炭素繊維集成板貼付け工	単位	m	単位数量	557.6	単価	
名称・規格		条件	単位	数量	単価	金額	摘要	
	準備・墨出工		m	557.6			単	70号
	下地処理		m	557.6			単	71号
	炭素繊維集成板貼付工		m	557.6			単	72号
	材料費(m)		m	375.2			単	73号
	材料費(m)		m	182.4			単	74号
	材料費(kg)		kg	223			単	75号
	合計							
	単価						円/m	

1 次単価表

単価使用年月	2021.06
歩掛適用年月	2021.06
労務調整係数	1.000-00000 0.0 0

単 10号	橋梁伸縮継手設置工		単位	m	単位数量	8	単価	
名称・規格		条件	単位	数量	単価	金額	摘要	
	橋梁用伸縮継手装置設置工	補修, 軽量型, 2車線相当, 無, 有	m	8				単 76号
	材料費(L)		L	8				単 77号
	材料費(m3)		m3	0.6				単 78号
	鉄筋コンクリート用棒鋼 SD345 D16~25		t	0.015				
	合計							
	単価							円/m

1 次単価表

単価使用年月	2021.06
歩掛適用年月	2021.06
労務調整係数	1.000-00000 0.0 0

単 11号	場所打地覆	形状寸法:へ`-スフ`レト式	単位	m	単位数量	88.8	単価	
名称・規格		条件	単位	数量	単価	金額	摘要	
	型枠	一般型枠, 鉄筋・無筋構造物	m2	78.1				
	鉄筋工[市場単価]	SD345 D13, 一般構造物, 10t未満, 無, 無, 無, 無, 補正無(鉄筋割合10%未満含む), 補正無(一般構造物)	t	0.367				単 79号
	鉄筋工[市場単価]	SD345 D16~25, 一般構造物, 10t未満, 無, 無, 無, 無, 補正無(鉄筋割合10%未満含む), 補正無(一般構造物)	t	0.569				単 80号
	コンクリート	無筋・鉄筋構造物, コンクリートポンプ車打設, 21-8-25(20)(高炉), 10m3以上100m3未満, 一般養生, 延長無し, 全ての	m3	11.4				
	合計							
	単価							円/m

1次単価表

単価使用年月	2021.06
歩掛適用年月	2021.06
労務調整係数	1.000-00000 0.0 0

単 12号	橋梁用高欄	ハースプレート式	単位	m	単位数量	88.8	単価	
名称・規格		条件	単位	数量	単価	金額	摘要	
	高欄アンカー設置		m	88.8			単 81号	
	高欄設置		m	88.8			単 82号	
	合計							
	単価						円/m	

1次単価表

単価使用年月	2021.06
歩掛適用年月	2021.06
労務調整係数	1.000-00000 0.0 0

単 13号	ハラハット取壊し		単位	m3	単位数量	1	単価	
名称・規格		条件	単位	数量	単価	金額	摘要	
	とりこわし	全ての費用	m3	1				
	合計							
	単価						円/m3	

1 次単価表

単価使用年月	2021.06
歩掛適用年月	2021.06
労務調整係数	1.000-00000 0.0 0

単 14号	場所打ハ°ラベ°ット		単位	m3	単位数量	1.7	単価	
名称・規格		条件	単位	数量	単価	金額	摘要	
型枠		一般型枠, 鉄筋・無筋構造物	m2	9.4				
鉄筋工[市場単価]		SD345 D13, 一般構造物, 10t未満, 無, 無, 無, 無, 補正無(鉄筋割合10%未満含む), 補正無(一般構造物)	t	0.078				単 79号
鉄筋工[市場単価]		SD345 D16~25, 一般構造物, 10t未満, 無, 無, 無, 無, 補正無(鉄筋割合10%未満含む), 補正無(一般構造物)	t	0.048				単 80号
コンクリート		無筋・鉄筋構造物, コンクリートポンプ車打設, 21-8-25(20)(高炉), 10m3以上100m3未満, 一般養生, 延長無し, 全ての	m3	1.7				
	合計							
	単価							円/m3

1次単価表

単価使用年月	2021.06
歩掛適用年月	2021.06
労務調整係数	1.000-00000 0.0 0

単 15号	橋梁地覆とりこわし		単位	m3	単位数量	1	単価	
名称・規格		条件		単位	数量	単価	金額	摘要
とりこわし		全ての費用		m3	1			
合計								
単価								円/m3

1次単価表

単価使用年月	2021.06
歩掛適用年月	2021.06
労務調整係数	1.000-00000 0.0 0

単 16号	左官工法	1構造物当り修復延べ体積:3.8m3, 材料種類:ポ リマーセメントモルタル, 鉄筋ケレン・鉄筋防錆処理:有り	単位	構造物	単位数量	1	単価	
名称・規格		条件		単位	数量	単価	金額	摘要
断面修復工(左官工法)		有り, 0.1m3以上, 3.8m3		構造物	1			単 83号
鉄筋工[市場単価]		SD345 D13, 一般構造物, 10t未満, 無, 無, 無, 無, 補正無(鉄筋割合10%未満含む), 差筋及び杭頭処理		t	0.526			単 84号
合計								
単価								円/構造物

1次単価表

単価使用年月	2021.06
歩掛適用年月	2021.06
労務調整係数	1.000-00000 0.0 0

単 17号	殻運搬	殻種別:コンクリート殻(無筋)	単位	m3	単位数量	1	単価	
名称・規格		条件	単位	数量	単価	金額	摘要	
殻運搬		Co(無筋・鉄筋)構造物とりこわし, 人力積込, 無し, 60.0km以下, 全ての費用	m3	1				
合計								
単価								円/m3

1次単価表

単価使用年月	2021.06
歩掛適用年月	2021.06
労務調整係数	1.000-00000 0.0 0

単 18号	殻運搬	殻種別:コンクリート殻(鉄筋)	単位	m3	単位数量	1	単価	
名称・規格		条件	単位	数量	単価	金額	摘要	
殻運搬		Co(無筋・鉄筋)構造物とりこわし, 人力積込, 無し, 60.0km以下, 全ての費用	m3	1				
合計								
単価								円/m3

1次単価表

単価使用年月	2021.06
歩掛適用年月	2021.06
労務調整係数	1.000-00000 0.0 0

単 19号	殻処分	殻種別:コンクリート殻(無筋)	単位	m3	単位数量	1	単価	
名称・規格		条件	単位	数量	単価	金額	摘要	
処分費(m3)			m3	1			単 85号	
合計								
単価							円/m3	

1次単価表

単価使用年月	2021.06
歩掛適用年月	2021.06
労務調整係数	1.000-00000 0.0 0

単 20号	殻処分	殻種別:コンクリート殻(鉄筋)	単位	m3	単位数量	1	単価	
名称・規格		条件	単位	数量	単価	金額	摘要	
処分費(m3)			m3	1			単 86号	
合計								
単価							円/m3	

1次単価表

単価使用年月	2021.06
歩掛適用年月	2021.06
労務調整係数	1.000-00000 0.0 0

単 21号	スクラップ		単位	t	単位数量	1	単価	
名称・規格		条件		単位	数量	単価	金額	摘要
処分費(t)				t	1			単 87号
合計								
単価								円/t

1次単価表

単価使用年月	2021.06
歩掛適用年月	2021.06
労務調整係数	1.000-00000 0.0 0

単 22号	現場発生品運搬	発生材種類:既設高欄・伸縮装置	単位	回	単位数量	1	単価	
名称・規格		条件		単位	数量	単価	金額	摘要
現場発生品・支給品運搬		クレーン装置付2t級2t吊, 60.0km以下, 0.5t超0.8t以下		回	1			
合計								
単価								円/回

1次単価表

単価使用年月	2021.06
歩掛適用年月	2021.06
労務調整係数	1.000-00000 0.0 0

単 23号	足場		単位	m2	単位数量	1	単価	
名称・規格		条件		単位	数量	単価	金額	摘要
	主体足場(パイ 吊足場)	プレートカーダ・ボックスカーダ,設置・撤去・賃料,5月		m2	1			単 88号
	合計							
	単価							円/m2

1次単価表

単価使用年月	2021.06
歩掛適用年月	2021.06
労務調整係数	1.000-00000 0.0 0

単 24号	交通誘導警備員		単位	人日	単位数量	1	単価	
名称・規格		条件		単位	数量	単価	金額	摘要
	交通誘導警備員B			人日	1			単 89号
	合計							
	単価							円/人日

1次単価表

単価使用年月	2021.06
歩掛適用年月	2021.06
労務調整係数	1.000-00000 0.0 0

単 25号	掘削	土質:土砂,施工方法:オープンカット,押土:無し,障害:無し,施工数量:5,000m3未満	単位	m3	単位数量	1	単価	
名称・規格		条件	単位	数量	単価	金額	摘要	
掘削		土砂,オープンカット,無し,無し,5,000m3未満	m3	1				
合計								
単価							円/m3	

1次単価表

単価使用年月	2021.06
歩掛適用年月	2021.06
労務調整係数	1.000-00000 0.0 0

単 26号	土砂等運搬	土質:土砂(岩塊・玉石混り土含む)	単位	m3	単位数量	1	単価	
名称・規格		条件	単位	数量	単価	金額	摘要	
土砂等運搬		標準,バックホウ山積0.8m3(平積0.6m3),土砂(岩塊・玉石混り土含む),無し,15.5km以下	m3	1				
合計								
単価							円/m3	

1次単価表

単価使用年月	2021.06
歩掛適用年月	2021.06
労務調整係数	1.000-00000 0.0 0

単 27号	残土処分		単位	m3	単位数量	1	単価	
名称・規格		条件		単位	数量	単価	金額	摘要
処分費(m3)				m3	1			単 90号
合計								
単価								円/m3

1次単価表

単価使用年月	2021.06
歩掛適用年月	2021.06
労務調整係数	1.000-00000 0.0 0

単 28号	舗装版切断	舗装版種別:アスファルト舗装版, 舗装厚:8mm	単位	m	単位数量	1	単価	
名称・規格		条件		単位	数量	単価	金額	摘要
舗装版切断		アスファルト舗装版, 15cm以下, 全ての費用		m	1			
合計								
単価								円/m

1次単価表

単価使用年月	2021.06
歩掛適用年月	2021.06
労務調整係数	1.000-00000 0.0 0

単 29号	舗装版破碎	舗装版種別:アスファルト舗装版, 舗装版厚:8cm	単位	m2	単位数量	1	単価	
名称・規格		条件	単位	数量	単価	金額	摘要	
	舗装版破碎	アスファルト舗装版, 無し, 不要, 15cm以下, 有り, 全ての費用	m2	1				
	合計							
	単価							円/m2

1次単価表

単価使用年月	2021.06
歩掛適用年月	2021.06
労務調整係数	1.000-00000 0.0 0

単 30号	殻運搬	殻種別:舗装版破碎	単位	m3	単位数量	1	単価	
名称・規格		条件	単位	数量	単価	金額	摘要	
	殻運搬	舗装版破碎, 機械(騒音対策不要、厚15cm以下), 無し, 60.0km以下, 全ての費用	m3	1				
	合計							
	単価							円/m3

1次単価表

単価使用年月	2021.06
歩掛適用年月	2021.06
労務調整係数	1.000-00000 0.0 0

単 31号	殻処分	殻種別:アスファルト殻	単位	m3	単位数量	1	単価	
名称・規格		条件	単位	数量	単価	金額	摘要	
処分費(m3)			m3	1			単 91号	
合計								
単価							円/m3	

1次単価表

単価使用年月	2021.06
歩掛適用年月	2021.06
労務調整係数	1.000-00000 0.0 0

単 32号	汚泥処分	建設汚泥	単位	m3	単位数量	1	単価	
名称・規格		条件	単位	数量	単価	金額	摘要	
処分費(m3)			m3	1			単 92号	
合計								
単価							円/m3	

1次単価表

単価使用年月	2021.06
歩掛適用年月	2021.06
労務調整係数	1.000-00000 0.0 0

単 33号	下層路盤	路盤材種類:再生クラッシュラン RC-40, 仕上り厚:270mm	単位	m2	単位数量	1	単価	
名称・規格		条件	単位	数量	単価	金額	摘要	
下層路盤(車道・路肩部)		270mm, 2層施工, 再生クラッシュラン RC-40, 全ての費用	m2	1				
合計								
単価								円/m2

1次単価表

単価使用年月	2021.06
歩掛適用年月	2021.06
労務調整係数	1.000-00000 0.0 0

単 34号	上層路盤	路盤材種類:再生粒度調整砕石 RM-30, 仕上り厚:100mm	単位	m2	単位数量	1	単価	
名称・規格		条件	単位	数量	単価	金額	摘要	
上層路盤(車道・路肩部)		再生粒度調整砕石 RM-30, 100mm, 1層施工, 全ての費用	m2	1				
合計								
単価								円/m2

1次単価表

単価使用年月	2021.06
歩掛適用年月	2021.06
労務調整係数	1.000-00000 0.0 0

単 35号	表層	材料種類:各種(2.30以上2.40t/m3未満),材料規格:再生密粒度AS混合物(13),舗装厚:50mm,平均幅員:3.0m超	単位	m2	単位数量	1	単価	
名称・規格		条件	単位	数量	単価	金額	摘要	
表層(車道・路肩部)		3.0m超,50mm,各種(2.30以上2.40t/m3未満),プライムコート PK-3,全ての費用	m2	1				
合計								
単価							円/m2	

1次単価表

単価使用年月	2021.06
歩掛適用年月	2021.06
労務調整係数	1.000-00000 0.0 0

単 36号	ガードレール(部材設置)	ガードレール規格(基準型・Co用):塗装品 Gr-C-2B	単位	m	単位数量	1	単価	
名称・規格		条件	単位	数量	単価	金額	摘要	
部材設置(レール設置)		手間+材料費,路側用A・B・C種,無,無,無	m	1			単 93号	
合計								
単価							円/m	

1次単価表

単価使用年月	2021.06
歩掛適用年月	2021.06
労務調整係数	1.000-00000 0.0 0

単 37号	溶融式区画線	施工方法区分:溶融式手動,規格・仕様区分:実線 15cm,塗布厚:厚1.5mm,排水性舗装:無し	単位	m	単位数量	1	単価	
	名称・規格	条件	単位	数量	単価	金額	摘要	
	区画線設置	無し,溶融式手動,無し,実線 15cm,無し,1.5mm,無し,無し,含有量15~18%,白,アスファルト舗装,全ての費用	m	1			単 94号	
	合計							
	単価						円/m	

1次単価表

単価使用年月	2021.06
歩掛適用年月	2021.06
労務調整係数	1.000-00000 0.0 0

単 38号	床版補強工	炭素繊維集成板貼付け工	単位	m	単位数量	45	単価	
名称・規格		条件	単位	数量	単価	金額	摘要	
	準備・墨出工		m	45			単 95号	
	下地処理		m	45			単 96号	
	炭素繊維集成板貼付工		m	45			単 97号	
	材料費(m)		m	45			単 98号	
	材料費(kg)		kg	36			単 99号	
	合計							
	単価						円/m	

1次単価表

単価使用年月	2021.06
歩掛適用年月	2021.06
労務調整係数	1.000-00000 0.0 0

単 39号	橋面防水工		単位	m2	単位数量	12.2	単価	
名称・規格		条件	単位	数量	単価	金額	摘要	
	シート系防水	新設, 有, 115.6m/100m2, 有, 62.3m/100m2, 200m2未満, 無	m 2	12.2			単 100号	
	排水ドレン		箇所	3			単 101号	
	合計							
	単価						円/m2	

1次単価表

単価使用年月	2021.06
歩掛適用年月	2021.06
労務調整係数	1.000-00000 0.0 0

単 40号	低圧注入工法	1構造物当り補修延べ延長:25m未満, 材料種類:エポキシ樹脂系注入材	単位	構造物	単位数量	1	単価	
名称・規格		条件	単位	数量	単価	金額	摘要	
	ひび割れ補修工(低圧注入工法)	25m未満, 0.82kg, 1.55kg, 37個	構造物	1			単 103号	
	合計							
	単価						円/構造物	

1次単価表

単価使用年月	2021.06
歩掛適用年月	2021.06
労務調整係数	1.000-00000 0.0 0

単 41号	左官工法	1構造物当り修復延べ体積:0.73m3, 材料種類:ホリマセメントモルタル, 鉄筋ケレン・ 鉄筋防錆処理:有り	単位	構造物	単位数量	1	単価	
名称・規格		条件	単位	数量	単価	金額	摘要	
断面修復工(左官工法)		有り, 0.1m3以上, 0.73m3	構造物	1			単 104号	
合計								
単価							円/構造物	

1次単価表

単価使用年月	2021.06
歩掛適用年月	2021.06
労務調整係数	1.000-00000 0.0 0

単 42号	充填工法		単位	m3	単位数量	0.95	単価	
名称・規格		条件	単位	数量	単価	金額	摘要	
	チップング		m 2	3.6				単 105号
	プライマー工		m3	0.95				単 106号
	型枠	一般型枠, 鉄筋・無筋構造物	m2	3.6				
	モルタル修復工		m3	0.95				単 107号
	鉄筋工[市場単価]	SD345 D16~25, 一般構造物, 10t未満, 無, 無, 無, 無, 補正無(鉄筋割合10%未満含む), 差筋及び杭頭処理	t	0.427				単 108号
	材料費(m3)		m3	0.95				単 109号
	合計							
	単価							円/m3

1次単価表

単価使用年月	2021.06
歩掛適用年月	2021.06
労務調整係数	1.000-00000 0.0 0

単 43号	防護柵撤去(ガードレール)		単位	m	単位数量	1	単価	
名称・規格		条件		単位	数量	単価	金額	摘要
部材撤去(レール撤去)		路側用A・B・C種(旧Ap・Bp・Cp種), 無, 無		m	1			単 110号
合計								
単価								円/m

1次単価表

単価使用年月	2021.06
歩掛適用年月	2021.06
労務調整係数	1.000-00000 0.0 0

単 44号	殻運搬	殻種別:コンクリート殻(無筋)	単位	m3	単位数量	1	単価	
名称・規格		条件		単位	数量	単価	金額	摘要
殻運搬		Co(無筋・鉄筋)構造物とりこわし, 人力積込, 無し, 60.0km以下, 全ての費用		m3	1			
合計								
単価								円/m3

1次単価表

単価使用年月	2021.06
歩掛適用年月	2021.06
労務調整係数	1.000-00000 0.0 0

単 45号	殻処分	殻種別:コンクリート殻(無筋)	単位	m3	単位数量	1	単価	
名称・規格		条件	単位	数量	単価	金額	摘要	
処分費(m3)			m3	1			単 111号	
合計								
単価							円/m3	

1次単価表

単価使用年月	2021.06
歩掛適用年月	2021.06
労務調整係数	1.000-00000 0.0 0

単 46号	スクラップ	カーボトレール	単位	t	単位数量	1	単価	
名称・規格		条件	単位	数量	単価	金額	摘要	
処分費(t)			t	1			単 112号	
合計								
単価							円/t	

1次単価表

単価使用年月	2021.06
歩掛適用年月	2021.06
労務調整係数	1.000-00000 0.0 0

単 47号	土のう		単位	袋	単位数量	1	単価	
名称・規格		条件	単位	数量	単価	金額	摘要	
	土のう工	仕捨・積立・撤去	袋	1				単 113号
	合計							
	単価							円/袋

1次単価表

単価使用年月	2021.06
歩掛適用年月	2021.06
労務調整係数	1.000-00000 0.0 0

単 48号	交通誘導警備員	B	単位	人日	単位数量	1	単価	
名称・規格		条件	単位	数量	単価	金額	摘要	
	交通誘導警備員B		人日	1				単 114号
	合計							
	単価							円/人日

1次単価表

単価使用年月	2021.06
歩掛適用年月	2021.06
労務調整係数	1.000-00000 0.0 0

単 49号	掘削	土質:土砂,施工方法:オープンカット,押土:無し,障害:無し,施工数量:5,000m3 未満	単位	m3	単位数量	1	単価	
名称・規格		条件	単位	数量	単価	金額	摘要	
掘削		土砂,オープンカット,無し,無し,5,000m3 未満	m3	1				
合計								
単価							円/m3	

1次単価表

単価使用年月	2021.06
歩掛適用年月	2021.06
労務調整係数	1.000-00000 0.0 0

単 50号	土砂等運搬	土質:土砂(岩塊・玉石混り土含む)	単位	m3	単位数量	1	単価	
名称・規格		条件	単位	数量	単価	金額	摘要	
土砂等運搬		標準,バックホウ山積0.8m3(平積0.6m3), 土砂(岩塊・玉石混り土含む),無し,7 .5km以下	m3	1				
合計								
単価							円/m3	

1次単価表

単価使用年月	2021.06
歩掛適用年月	2021.06
労務調整係数	1.000-00000 0.0 0

単 51号	残土処分		単位	m3	単位数量	1	単価	
名称・規格		条件		単位	数量	単価	金額	摘要
処分費(m3)				m3	1			単 90号
合計								
単価								円/m3

1次単価表

単価使用年月	2021.06
歩掛適用年月	2021.06
労務調整係数	1.000-00000 0.0 0

単 52号	舗装版切断	舗装版種別:アスファルト舗装版, 舗装厚:8mm	単位	m	単位数量	1	単価	
名称・規格		条件		単位	数量	単価	金額	摘要
舗装版切断		アスファルト舗装版, 15cm以下, 全ての費用		m	1			
合計								
単価								円/m

1 次単価表

単価使用年月	2021.06
歩掛適用年月	2021.06
労務調整係数	1.000-00000 0.0 0

単 53号	舗装版破碎	舗装版種別:アスファルト舗装版, 舗装版厚:8cm	単位	m2	単位数量	1	単価	
名称・規格		条件	単位	数量	単価	金額	摘要	
舗装版破碎		アスファルト舗装版, 無し, 不要, 15cm以下, 有り, 全ての費用	m2	1				
合計								
単価							円/m2	

1 次単価表

単価使用年月	2021.06
歩掛適用年月	2021.06
労務調整係数	1.000-00000 0.0 0

単 54号	殻運搬	殻種別:舗装版破碎	単位	m3	単位数量	1	単価	
名称・規格		条件	単位	数量	単価	金額	摘要	
殻運搬		舗装版破碎, 機械(騒音対策不要、厚15cm以下), 無し, 60.0km以下, 全ての費用	m3	1				
合計								
単価							円/m3	

1次単価表

単価使用年月	2021.06
歩掛適用年月	2021.06
労務調整係数	1.000-00000 0.0 0

単 55号	殻処分	殻種別:アスファルト殻	単位	m3	単位数量	1	単価	
名称・規格		条件	単位	数量	単価	金額	摘要	
処分費(m3)			m3	1			単 91号	
合計								
単価							円/m3	

1次単価表

単価使用年月	2021.06
歩掛適用年月	2021.06
労務調整係数	1.000-00000 0.0 0

単 56号	汚泥処分	建設汚泥	単位	m3	単位数量	1	単価	
名称・規格		条件	単位	数量	単価	金額	摘要	
処分費(m3)			m3	1			単 92号	
合計								
単価							円/m3	

1次単価表

単価使用年月	2021.06
歩掛適用年月	2021.06
労務調整係数	1.000-00000 0.0 0

単 57号	下層路盤	路盤材種類:再生クラッシュラン RC-40, 仕上り厚:520mm	単位	m2	単位数量	1	単価	
名称・規格		条件	単位	数量	単価	金額	摘要	
下層路盤(車道・路肩部)		520mm, 3層施工, 再生クラッシュラン RC-40, 全ての費用	m2	1				
合計								
単価							円/m2	

1次単価表

単価使用年月	2021.06
歩掛適用年月	2021.06
労務調整係数	1.000-00000 0.0 0

単 58号	上層路盤	路盤材種類:再生粒度調整砕石 RM-30, 仕上り厚:100mm	単位	m2	単位数量	1	単価	
名称・規格		条件	単位	数量	単価	金額	摘要	
上層路盤(車道・路肩部)		再生粒度調整砕石 RM-30, 100mm, 1層施工, 全ての費用	m2	1				
合計								
単価							円/m2	

1 次単価表

単価使用年月	2021.06
歩掛適用年月	2021.06
労務調整係数	1.000-00000 0.0 0

単 59号	表層	材料種類:各種(2.30以上2.40t/m3未満),材料規格:再生密粒度AS混合物(13),舗装厚:50mm,平均幅員:3.0m超	単位	m2	単位数量	1	単価	
名称・規格		条件	単位	数量	単価	金額	摘要	
表層(車道・路肩部)		3.0m超,50mm,各種(2.30以上2.40t/m3未満),プライムコート PK-3,全ての費用	m2	1				
合計								
単価								円/m2

1 次単価表

単価使用年月	2021.06
歩掛適用年月	2021.06
労務調整係数	1.000-00000 0.0 0

単 60号	溶融式区画線	施工方法区分:溶融式手動,規格・仕様区分:実線 15cm,塗布厚:厚1.5mm,排水性舗装:無し	単位	m	単位数量	1	単価	
名称・規格		条件	単位	数量	単価	金額	摘要	
区画線設置		無し,溶融式手動,無し,実線 15cm,無し,1.5mm,無し,無し,含有量15~18%,白,アスファルト舗装,全ての費用	m	1				単 94号
合計								
単価								円/m

1次単価表

単価使用年月	2021.06
歩掛適用年月	2021.06
労務調整係数	1.000-00000 0.0 0

単 61号	橋面防水工		単位	m2	単位数量	10.3	単価	
名称・規格		条件	単位	数量	単価	金額	摘要	
	シート系防水	新設,有,124.3m/100m2,有,64.1m/100m2,200m2未満,無	m2	10.3			単 115号	
	排水ドレーン		箇所	1			単 116号	
	合計							
	単価						円/m2	

1次単価表

単価使用年月	2021.06
歩掛適用年月	2021.06
労務調整係数	1.000-00000 0.0 0

単 62号	低圧注入工法	1構造物当り補修延べ延長:25m未満,材料種類:エポキシ樹脂系注入材	単位	構造物	単位数量	1	単価	
名称・規格		条件	単位	数量	単価	金額	摘要	
	ひび割れ補修工(低圧注入工法)	25m未満,0.61kg,1.79kg,43個	構造物	1			単 117号	
	合計							
	単価						円/構造物	

1次単価表

単価使用年月	2021.06
歩掛適用年月	2021.06
労務調整係数	1.000-00000 0.0 0

単 63号	左官工法	1構造物当り修復延べ体積:0.22m3, 材料種類:ホリマーセメントモルタル,鉄筋レン・ 鉄筋防錆処理:有り	単位	構造物	単位数量	1	単価	
名称・規格		条件	単位	数量	単価	金額	摘要	
断面修復工(左官工法)		有り,0.1m3以上,0.22m3	構造物	1			単 118号	
合計								
単価							円/構造物	

1次単価表

単価使用年月	2021.06
歩掛適用年月	2021.06
労務調整係数	1.000-00000 0.0 0

単 64号	殻運搬	殻種別:コンクリート殻(無筋)	単位	m3	単位数量	1	単価	
名称・規格		条件	単位	数量	単価	金額	摘要	
殻運搬		Co(無筋・鉄筋)構造物とりこわし,人 力積込,無し,60.0km以下,全ての費 用	m3	1				
合計								
単価							円/m3	

1次単価表

単価使用年月	2021.06
歩掛適用年月	2021.06
労務調整係数	1.000-00000 0.0 0

単 65号	殻処分	殻種別:コンクリート殻(無筋)	単位	m3	単位数量	1	単価	
名称・規格		条件	単位	数量	単価	金額	摘要	
処分費(m3)			m3	1			単 111号	
合計								
単価							円/m3	

1次単価表

単価使用年月	2021.06
歩掛適用年月	2021.06
労務調整係数	1.000-00000 0.0 0

単 66号	交通誘導警備員	B	単位	人日	単位数量	1	単価	
名称・規格		条件	単位	数量	単価	金額	摘要	
交通誘導警備員B			人日	1			単 114号	
合計								
単価							円/人日	

2次単価表

単価使用年月	2021.06
歩掛適用年月	2021.06
労務調整係数	1.000-00000 0.0 0

単 67号	処分費(m3)		単位	m3	単位数量	100	単価	
名称・規格		条件	単位	数量	単価	金額	摘要	
	処分費 AS殻		m3	100				
	合計							
	単価							円/m3

2次単価表

単価使用年月	2021.06
歩掛適用年月	2021.06
労務調整係数	1.000-00000 0.0 0

単 68号	処分費(m3)		単位	m3	単位数量	100	単価	
名称・規格		条件	単位	数量	単価	金額	摘要	
	処分費 建設汚泥		m3	100				
	合計							
	単価							円/m3

2次単価表

単価使用年月	2021.06
歩掛適用年月	2021.06
労務調整係数	1.000-00000 0.0 0

単 69号	区画線設置	無し, 熔融式手動, 無し, 実線 15cm, 無し, 1.5mm, 無し, 無し, 含有量15~18%, 白, アスファルト舗装, 全ての費用	単位	m	単位数量	1,000	単価	
名称・規格		条件	単位	数量	単価	金額	摘要	
	区画線設置(熔融式) 昼間 豪雪無 実線15cm 制約無 8休		m	1,000				
	トラフィックペイント 熔融型 3種1号 ビーズ 15~18 白		kg	570				
	ガラスビーズ 0.106~0.850mm		kg	25				
	接着用プライマー 区画線用		kg	25				
	軽油 1.2号		L	44				
	諸雑費(率+まるめ)		式	1				
	合計							
	単価							円/m

2次単価表

単価使用年月	2021.06
歩掛適用年月	2021.06
労務調整係数	1.000-00000 0.0 0

単 70号	準備・墨出工		単位	m	単位数量	100	単価	
名称・規格		条件	単位	数量	単価	金額	摘要	
	橋りょう世話役		人	1				
	普通作業員		人	1.5				
	諸雑費	8%	式	1				
	合計							
	単価						円/m	

2次単価表

単価使用年月	2021.06
歩掛適用年月	2021.06
労務調整係数	1.000-00000 0.0 0

単 71号	下地処理		単位	m	単位数量		50	単価	
名称・規格		条件	単位	数量	単価	金額	摘要		
	橋りょう世話役		人	1					
	特殊作業員		人	4					
	普通作業員		人	3					
	諸雑費	15%	式	1					
	合計								
	単価								円/m

2次単価表

単価使用年月	2021.06
歩掛適用年月	2021.06
労務調整係数	1.000-00000 0.0 0

単 72号	炭素繊維集成板貼付工	条件	単位	m	単位数量	金額	単価	摘要
	名称・規格	条件	単位	数量	単価	金額		摘要
	橋りょう世話役		人	1				
	特殊作業員		人	4				
	普通作業員		人	2				
	諸雑費	18%	式	1				
	合計							
	単価						円/m	

2次単価表

単価使用年月	2021.06
歩掛適用年月	2021.06
労務調整係数	1.000-00000 0.0 0

単 73号	材料費(m)	条件	単位	m	単位数量	1	単価	
名称・規格		条件	単位	数量	単価	金額	摘要	
	材料費 炭素繊維集成板 50*1.2		m	1				
	合計							
	単価						円/m	

2次単価表

単価使用年月	2021.06
歩掛適用年月	2021.06
労務調整係数	1.000-00000 0.0 0

単 74号	材料費(m)	条件	単位	m	単位数量	1	単価	
名称・規格		条件	単位	数量	単価	金額	摘要	
	材料費 炭素繊維集成板 50*2.4		m	1				
	合計							
	単価						円/m	

2次単価表

単価使用年月	2021.06
歩掛適用年月	2021.06
労務調整係数	1.000-00000 0.0 0

単 75号	材料費(kg)		単位	kg	単位数量	1	単価	
名称・規格		条件	単位	数量	単価	金額	摘要	
	材料費 エポキシ樹脂系接着材		kg	1				
	合計							
	単価							円/kg

2次単価表

単価使用年月	2021.06
歩掛適用年月	2021.06
労務調整係数	1.000-00000 0.0 0

単 76号	橋梁用伸縮継手装置設置工	補修, 軽量型, 2車線相当, 無, 有	単位	m	単位数量	1	単価	
名称・規格		条件	単位	数量	単価	金額	摘要	
	橋梁用伸縮装置 荷重支持型, 設計伸縮量44mm対応		m	1				
	伸縮装置工 補修 2車線 軽量型		m	1				
	諸雑費(まるめ)		式	1				
	合計							
	単価						円/m	

2次単価表

単価使用年月	2021.06
歩掛適用年月	2021.06
労務調整係数	1.000-00000 0.0 0

単 77号	材料費(L)		単位	L	単位数量		1	単価	
名称・規格		条件	単位	数量	単価	金額	摘要		
	材料費 シリコン系シール材		L	1					
	合計								
	単価							円/L	

2次単価表

単価使用年月	2021.06
歩掛適用年月	2021.06
労務調整係数	1.000-00000 0.0 0

単 78号	材料費(m3)		単位	m3	単位数量		1	単価	
名称・規格		条件	単位	数量	単価	金額	摘要		
	材料費 超速硬生コン		m3	1					
	合計								
	単価							円/m3	

2次単価表

単価使用年月	2021.06
歩掛適用年月	2021.06
労務調整係数	1.000-00000 0.0 0

単 79号	鉄筋工[市場単価]	SD345 D13, 一般構造物, 10t未満, 無, 無, 無, 補正無(鉄筋割合10%未満含む), 補正無(一般構造物)	単位	t	単位数量	1	単価	
名称・規格		条件	単位	数量	単価	金額	摘要	
	鉄筋コンクリート用棒鋼 SD345 D13		t	1.03				
	鉄筋工 加工・組立共 一般構造物		t	1				
	諸雑費(まるめ)		式	1				
	合計							
	単価							円/t

2次単価表

単価使用年月	2021.06
歩掛適用年月	2021.06
労務調整係数	1.000-00000 0.0 0

単 80号	鉄筋工[市場単価]	SD345 D16~25, 一般構造物, 10t未満, 無, 無, 無, 無, 補正無(鉄筋割合10%未満含む), 補正無(一般構造物)	単位	t	単位数量	1	単価	
名称・規格		条件	単位	数量	単価	金額	摘要	
	鉄筋コンクリート用棒鋼 SD345 D16~25		t	1.03				
	鉄筋工 加工・組立共 一般構造物		t	1				
	諸雑費(まるめ)		式	1				
	合計							
	単価							円/t

2次単価表

単価使用年月	2021.06
歩掛適用年月	2021.06
労務調整係数	1.000-00000 0.0 0

単 81号	高欄アンカー設置		単位	m	単位数量	30	単価	
名称・規格		条件	単位	数量	単価	金額	摘要	
	橋りょう世話役		人	1				
	特殊作業員		人	2				
	普通作業員		人	1				
	諸雑費	35%	式	1				
	合計							
	単価							円/m

2次単価表

単価使用年月	2021.06
歩掛適用年月	2021.06
労務調整係数	1.000-00000 0.0 0

単 82号	高欄設置		単位	m	単位数量	30	単価	
名称・規格		条件	単位	数量	単価	金額	摘要	
	橋りょう世話役		人	1.5				
	特殊作業員		人	3				
	普通作業員		人	2				
	材料費(m)		m	30				単 109号
	諸雑費	25%	式	1				
	合計							
	単価							円/m

2次単価表

単価使用年月	2021.06
歩掛適用年月	2021.06
労務調整係数	1.000-00000 0.0 0

単 83号	断面修復工(左官工法)	有り, 0.1m3以上, 3.8m3	単位	構造物	単位数量	1	単価	
名称・規格		条件	単位	数量	単価	金額	摘要	
	土木一般世話役		人					
	特殊作業員		人					
	普通作業員		人					
	材料費 ポリマーセメントモルタル		m3	4.484				
	諸雑費(率+まるめ)		式	1				
	合計							
	単価							円/構造物

2次単価表

単価使用年月	2021.06
歩掛適用年月	2021.06
労務調整係数	1.000-00000 0.0 0

単 84号	鉄筋工[市場単価]	SD345 D13, 一般構造物, 10t未満, 無, 無, 無, 補正無(鉄筋割合10%未満含む), 差筋及び杭頭処理	単位	t	単位数量	1	単価	
名称・規格		条件	単位	数量	単価	金額	摘要	
	鉄筋コンクリート用棒鋼 SD345 D13		t	1.03				
	鉄筋工 加工・組立共 差筋及び杭頭処理		t	1				
	諸雑費(まるめ)		式	1				
	合計							
	単価							円/t

2次単価表

単価使用年月	2021.06
歩掛適用年月	2021.06
労務調整係数	1.000-00000 0.0 0

単 85号	処分費(m3)		単位	m3	単位数量	100	単価	
名称・規格		条件	単位	数量	単価	金額	摘要	
	処分費 無筋コン		m3	100				
	合計							
	単価						円/m3	

2次単価表

単価使用年月	2021.06
歩掛適用年月	2021.06
労務調整係数	1.000-00000 0.0 0

単 86号	処分費(m3)		単位	m3	単位数量	100	単価	
名称・規格		条件	単位	数量	単価	金額	摘要	
	処分費 鉄筋コン		m3	100				
	合計							
	単価						円/m3	

2次単価表

単価使用年月	2021.06
歩掛適用年月	2021.06
労務調整係数	1.000-00000 0.0 0

単 87号	処分費(t)		単位	t	単位数量	金額	単価
名称・規格		条件	単位	数量	単価	摘要	
	処分費 ガードレール		t	100			
	合計						
	単価						円/t

2次単価表

単価使用年月	2021.06
歩掛適用年月	2021.06
労務調整係数	1.000-00000 0.0 0

単 88号	主体足場(パイプ吊足場)	プレートカーター・ホックスカーター,設置・撤去・賃料,5月	単位	m2	単位数量	1	単価	
名称・規格		条件	単位	数量	単価	金額	摘要	
	橋りょう特殊工		人					
	主体足場賃料 パイプ吊足場		月					
	諸雑費(まるめ)		式	1				
	合計							
	単価						円/m2	

2次単価表

単価使用年月	2021.06
歩掛適用年月	2021.06
労務調整係数	1.000-00000 0.0 0

単 89号	交通誘導警備員B		単位	人日	単位数量		1	単価	
名称・規格		条件	単位	数量	単価	金額		摘要	
	交通誘導警備員B		人						
	諸雑費(まるめ)		式	1					
	合計								
	単価								円/人日

2次単価表

単価使用年月	2021.06
歩掛適用年月	2021.06
労務調整係数	1.000-00000 0.0 0

単 90号	処分費(m3)		単位	m3	単位数量		100	単価	
名称・規格		条件	単位	数量	単価	金額		摘要	
	処分費 残土		m3	100					
	合計								
	単価								円/m3

2次単価表

単価使用年月	2021.06
歩掛適用年月	2021.06
労務調整係数	1.000-00000 0.0 0

単 91号	処分費(m3)		単位	m3	単位数量	100	単価	
名称・規格		条件	単位	数量	単価	金額	摘要	
	処分費 AS殻		m3	100				
	合計							
	単価							円/m3

2次単価表

単価使用年月	2021.06
歩掛適用年月	2021.06
労務調整係数	1.000-00000 0.0 0

単 92号	処分費(m3)		単位	m3	単位数量	100	単価	
名称・規格		条件	単位	数量	単価	金額	摘要	
	処分費 建設汚泥		m3	100				
	合計							
	単価							円/m3

2次単価表

単価使用年月	2021.06
歩掛適用年月	2021.06
労務調整係数	1.000-00000 0.0 0

単 93号	部材設置(レール設置)	手間+材料費, 路側用A・B・C種, 無, 無, 無	単位	m	単位数量	1	単価	
名称・規格		条件	単位	数量	単価	金額	摘要	
	ガードレール部材設置工 レール(耐雪型含) 路側用 A・B・C種		m	1				
	ガードレール部材 ビーム Gr-C-2B		m	1				
	諸雑費(まるめ)		式	1				
	合計							
	単価							円/m

2次単価表

単価使用年月	2021.06
歩掛適用年月	2021.06
労務調整係数	1.000-00000 0.0 0

単 94号	区画線設置	無し, 熔融式手動, 無し, 実線 15cm, 無し, 1.5mm, 無し, 無し, 含有量15~18%, 白, アスファルト舗装, 全ての費用	単位	m	単位数量	1,000	単価	
名称・規格		条件	単位	数量	単価	金額	摘要	
	区画線設置(熔融式) 昼間 豪雪無 実線15cm 制約無 8休		m	1,000				
	トラフィックペイント 熔融型 3種1号 ビーズ 15~18 白		kg	570				
	ガラスビーズ 0.106~0.850mm		kg	25				
	接着用プライマー 区画線用		kg	25				
	軽油 1.2号		L	44				
	諸雑費(率+まるめ)		式	1				
	合計							
	単価							円/m

2次単価表

単価使用年月	2021.06
歩掛適用年月	2021.06
労務調整係数	1.000-00000 0.0 0

単 96号	下地処理	条件	単位	m	単価数量	金額	単価	摘要
	名称・規格		単位	数量	単価			
	橋りょう世話役		人	1	32,655	32,655		
	特殊作業員		人	4	21,840	87,360		
	普通作業員		人	3	19,740	59,220		
	諸雑費	15%	式	1		26,885		
	合計					206,120		
	単価					4,122.4	円/m	

2次単価表

単価使用年月	2021.06
歩掛適用年月	2021.06
労務調整係数	1.000-00000 0.0 0

単 97号	炭素繊維集成板貼付工	単位	m	単位数量	50	単価	3,764.08
名称・規格		条件	単位	数量	単価	金額	摘要
	橋りょう世話役		人	1	32,655	32,655	
	特殊作業員		人	4	21,840	87,360	
	普通作業員		人	2	19,740	39,480	
	諸雑費	18%	式	1		28,709	
	合計					188,204	
	単価					3,764.08	円/m

2次単価表

単価使用年月	2021.06
歩掛適用年月	2021.06
労務調整係数	1.000-00000 0.0 0

単 98号	材料費(m)		単位	m	単位数量	1	単価	
名称・規格		条件	単位	数量	単価	金額	摘要	
	材料費 炭素繊維集成板 100*2.0		m	1				
	合計							
	単価						円/m	

2次単価表

単価使用年月	2021.06
歩掛適用年月	2021.06
労務調整係数	1.000-00000 0.0 0

単 99号	材料費(kg)		単位	kg	単位数量	1	単価	
名称・規格		条件	単位	数量	単価	金額	摘要	
	材料費 エポキシ樹脂系接着材		kg	1				
	合計							
	単価						円/kg	

2次単価表

単価使用年月	2021.06
歩掛適用年月	2021.06
労務調整係数	1.000-00000 0.0 0

単 100号	シート系防水	新設,有,115.6m/100m2,有,62.3m/100m2,200m2未満,無	単位	m 2	単位数量	100	単価	
名称・規格		条件	単位	数量	単価	金額	摘要	
	橋面防水工 シート系防水(アスファルト系) 新設		m2	100				
	床版排水材 ドレーン		m	121.38				
	目地材 橋面防水用		m	65.415				
	諸雑費(まるめ)		式	1				
	合計							
	単価							円/m 2

2次単価表

単価使用年月	2021.06
歩掛適用年月	2021.06
労務調整係数	1.000-00000 0.0 0

単 101号	排水ト ^レ ーン		単位	箇所	単位数量	3	単価	
名称・規格		条件	単位	数量	単価	金額	摘要	
	コンクリート削孔(コンクリート穿孔機)	60mm以上64mm未満, 200mm以上400mm 未満	孔	3				
	コンクリート削孔(コンクリート穿孔機)	100mm以上110mm未満, 50mm以上200mm 未満	孔	3				
	材料費(本)		本	3				単 120号
	合計							
	単価							円/箇所

2次単価表

単価使用年月	2021.06
歩掛適用年月	2021.06
労務調整係数	1.000-00000 0.0 0

単 102号	材料費(m)	条件	単位	m	単位数量	金額	単価	摘要
	名称・規格		単位	数量	単価			
	材料費 硬質ポリ塩化ビニル管		m	1				
	合計							
	単価						円/m	

2次単価表

単価使用年月	2021.06
歩掛適用年月	2021.06
労務調整係数	1.000-00000 0.0 0

単 103号	名称・規格	条件	単位	数量	単価	金額	単価	摘要
	ひび割れ補修工(低圧注入工法)	25m未満, 0.82kg, 1.55kg, 37個				1		
			人					
			人					
			人					
			kg	0.82				
			kg	2.124				
			kg	37				
			式	1				
	合計							
	単価							円/構造物

2次単価表

単価使用年月	2021.06
歩掛適用年月	2021.06
労務調整係数	1.000-00000 0.0 0

単 104号	断面修復工(左官工法)	有り, 0.1m3以上, 0.73m3	単位	構造物	単位数量	1	単価	
名称・規格		条件	単位	数量	単価	金額	摘要	
	土木一般世話役		人					
	特殊作業員		人					
	普通作業員		人					
	材料費 ポリマーセメントモルタル		m3	0.861				
	諸雑費(率+まるめ)		式	1				
	合計							
	単価							円/構造物

2次単価表

単価使用年月	2021.06
歩掛適用年月	2021.06
労務調整係数	1.000-00000 0.0 0

単 105号	チッピング		単位	m ²	単位数量	10	単価	
名称・規格		条件	単位	数量	単価	金額	摘要	
	土木一般世話役		人					
	特殊作業員		人					
	普通作業員		人					
	諸雑費(率+まるめ)		式	1				
	合計							
	単価							円/m ²

2次単価表

単価使用年月	2021.06
歩掛適用年月	2021.06
労務調整係数	1.000-00000 0.0 0

単 106号	プライマー工		単位	m3	単位数量	10	単価	
名称・規格		条件	単位	数量	単価	金額	摘要	
	土木一般世話役		人	1				
	特殊作業員		人	1				
	普通作業員		人	1				
	諸雑費	15%	式	1				
	合計							
	単価							円/m3

2次単価表

単価使用年月	2021.06
歩掛適用年月	2021.06
労務調整係数	1.000-00000 0.0 0

単 107号	モルタル修復工		単位	m3	単位数量	10	単価	
名称・規格		条件	単位	数量	単価	金額	摘要	
	土木一般世話役		人	9.6				
	特殊作業員		人	23.9				
	普通作業員		人	28.7				
	合計							
	単価							円/m3

2次単価表

単価使用年月	2021.06
歩掛適用年月	2021.06
労務調整係数	1.000-00000 0.0 0

単 108号	鉄筋工[市場単価]	SD345 D16~25, 一般構造物, 10t未満, 無, 無, 無, 無, 補正無(鉄筋割合10%未満含む), 差筋及び杭頭処理	単位	t	単位数量	1	単価	
名称・規格		条件	単位	数量	単価	金額	摘要	
	鉄筋コンクリート用棒鋼 SD345 D16~25		t	1.03				
	鉄筋工 加工・組立共 差筋及び杭頭処理		t	1				
	諸雑費(まるめ)		式	1				
	合計							
	単価						円/t	

2次単価表

単価使用年月	2021.06
歩掛適用年月	2021.06
労務調整係数	1.000-00000 0.0 0

単 109号	材料費(m3)		単位	m3	単位数量	1	単価	
名称・規格		条件	単位	数量	単価	金額	摘要	
	材料費 ポリマーセメントモルタル		m3	1				
	合計							
	単価							円/m3

2次単価表

単価使用年月	2021.06
歩掛適用年月	2021.06
労務調整係数	1.000-00000 0.0 0

単 110号	部材撤去(レール撤去)	路側用A・B・C種(旧Ap・Bp・Cp種), 無, 無	単位	m	単位数量	1	単価	
名称・規格		条件	単位	数量	単価	金額	摘要	
	ガードレール部材撤去工 レール(耐雪型含) 路側用A・B・C 歩車道境界旧ApBpCp		m	1				
	諸雑費(まるめ)		式	1				
	合計							
	単価							円/m

2次単価表

単価使用年月	2021.06
歩掛適用年月	2021.06
労務調整係数	1.000-00000 0.0 0

単 111号	処分費(m3)		単位	m3	単位数量	100	単価	
名称・規格		条件	単位	数量	単価	金額	摘要	
	処分費 無筋コン		m3	100				
	合計							
	単価						円/m3	

2次単価表

単価使用年月	2021.06
歩掛適用年月	2021.06
労務調整係数	1.000-00000 0.0 0

単 112号	処分費(t)		単位	t	単位数量	100	単価	
名称・規格		条件	単位	数量	単価	金額	摘要	
	処分費 カーポートレベル		t	100				
	合計							
	単価						円/t	

2次単価表

単価使用年月	2021.06
歩掛適用年月	2021.06
労務調整係数	1.000-00000 0.0 0

単 113号	土のう工	仕持・積立・撤去	単位	袋	単位数量	100	単価	
名称・規格		条件	単位	数量	単価	金額	摘要	
	購入土 流用土		m3	2				
	普通作業員		人					
	土のう 62×48cm		枚	100				
	諸雑費(まるめ)		式	1				
	合計							
	単価							円/袋

2次単価表

単価使用年月	2021.06
歩掛適用年月	2021.06
労務調整係数	1.000-00000 0.0 0

単 114号	交通誘導警備員B		単位	人日	単位数量	1	単価	
名称・規格		条件	単位	数量	単価	金額	摘要	
	交通誘導警備員B		人					
	諸雑費(まるめ)		式	1				
	合計							
	単価							円/人日

2次単価表

単価使用年月	2021.06
歩掛適用年月	2021.06
労務調整係数	1.000-00000 0.0 0

単 115号	シート系防水	新設,有,124.3m/100m2,有,64.1m/100m2,200m2未満,無	単位	m 2	単位数量	100	単価	
名称・規格		条件	単位	数量	単価	金額	摘要	
	橋面防水工 シート系防水(アスファルト系) 新設		m2	100				
	床版排水材 ドレーン		m	130.515				
	目地材 橋面防水用		m	67.305				
	諸雑費(まるめ)		式	1				
	合計							
	単価							円/m 2

2次単価表

単価使用年月	2021.06
歩掛適用年月	2021.06
労務調整係数	1.000-00000 0.0 0

単 116号	排水ト ^レ ーン		単位	箇所	単位数量		単価	
名称・規格		条件	単位	数量	単価	金額	摘要	
	コンクリート削孔(コンクリート穿孔機)	60mm以上64mm未満, 200mm以上400mm 未満	孔	1				
	コンクリート削孔(コンクリート穿孔機)	100mm以上110mm未満, 50mm以上200mm 未満	孔	1				
	材料費(本)		本	1				単 120号
	合計							
	単価							円/箇所

2次単価表

単価使用年月	2021.06
歩掛適用年月	2021.06
労務調整係数	1.000-00000 0.0 0

単 117号	名称・規格	条件	単位	数量	単価	金額	摘要
	ひび割れ補修工(低圧注入工法)	25m未満, 0.61kg, 1.79kg, 43個	単位	構造物	単位数量	1	単価
	土木一般世話役		人				
	特殊作業員		人				
	普通作業員		人				
	注入材 ポキソ		kg	0.61			
	シール材 ポキソ		kg	2.452			
	材料費 低圧注入器		kg	43			
	諸雑費(率+まるめ)		式	1			
	合計						
	単価						円/構造物

2次単価表

単価使用年月	2021.06
歩掛適用年月	2021.06
労務調整係数	1.000-00000 0.0 0

単 118号	断面修復工(左官工法)	有り, 0.1m3以上, 0.22m3	単位	構造物	単位数量	1	単価	
名称・規格		条件	単位	数量	単価	金額	摘要	
	土木一般世話役		人					
	特殊作業員		人					
	普通作業員		人					
	材料費 ポリマーセメントモルタル		m3	0.26				
	諸雑費(率+まるめ)		式	1				
	合計							
	単価							円/構造物

3次単価表

単価使用年月	2021.06
歩掛適用年月	2021.06
労務調整係数	1.000-00000 0.0 0

単 119号	材料費(m)		単位	m	単位数量	1	単価	
名称・規格		条件	単位	数量	単価	金額	摘要	
材料費	ベースプレート式ガードレール		m	1				
	合計							
	単価						円/m	

3次単価表

単価使用年月	2021.06
歩掛適用年月	2021.06
労務調整係数	1.000-00000 0.0 0

単 120号	材料費(本)		単位	本	単位数量	1	単価	
名称・規格		条件	単位	数量	単価	金額	摘要	
材料費	スラブトレン		本	1				
	合計							
	単価						円/本	

機労材集計リスト（機械）

工事名	R3那土 山川海南線他（地蔵谷橋他2橋） 那賀・沢谷 橋梁修繕工事（担い手確保型）					
単価コード	名称	規格	単位	数量	金額	摘要
L001010003	バックホウ(クローラ) [標準]	山積0.45m ³ (平積0.35m ³)	日	0.168	1,076	
L001050002	ロードローラ[マカダム]	運転質量10~12t	日	0.037	194	
L001060003	タイヤローラ[普通型]	運転質量8~20t	日	0.192	1,009	
L001090003	空気圧縮機[可搬式・エンジン駆動]	スクリュ型 吐出量3.5~3.7m ³ /min	日	11.188	16,220	
L001110002	発動発電機[カソリンエンジン駆動]	3kVA	日	1.47	983	
L001200001	主体足場賃料	パイプ吊足場	月	1,325	196,365	
L001210002	アスファルトフィニッシャ	[ホイール型] 舗装幅2.3~6.0m	日	0.034	1,158	
M000202019	バックホウ(クローラ) [標準]	排ガス型(第2次) 山積0.8m ³	供用日	0.021	396	
M000202090	バックホウ(クローラ型) [標準型・超低騒音型]	排出ガス対策型(第3次基準値) 山積0.8m ³	供用日	0.105	2,214	
M000301001	ダンプトラック[オンロード・ディーゼル]	2t積級	供用日	11.082	53,087	
M000301005	ダンプトラック[オンロード・ディーゼル]	10t積級	供用日	1.415	28,862	
M000302009	トラック[クレーン装置付]	ベストトラック2t級 吊能力2.0t	供用日	1.551	9,350	
M000603016	さく岩機(コンクリートブレーカ)	20kg級	供用日	22.581	3,500	
M000701015	モータブレード [土工用・排ガス対策型(第2次)]	ブレード幅3.1m	供用日	0.151	2,751	
M000801009	ロードローラ[マカダム・排ガス対策型(第2次)]	運転質量10t 締固め幅2.1m	供用日	0.158	2,133	
M000903010	コンクリートポンプ車[トラック架装・フォーム式]	圧送能力 90~110m ³ /h	供用日	0.268	13,855	
M001161010	コンクリートカッタ[バキューム式・湿式]	切削深20cm級 ブレード径φ56cm	供用日	0.169	924	

機労材集計リスト (機械)

工事名	R 3 那土 山川海南線他 (地蔵谷橋他 2 橋) 那賀・沢谷 橋梁修繕工事 (担い手確保型)					
単価コード	名 称	規 格	単 位	数 量	金 額	摘 要
M002015008	コンクリート穿孔機 [電動式コアボーリングマシン]	簡易仕様型 最大穿孔径25cm	供用日	1.674	1,223	
	合計額				335,300	

見積単価一覧表

工事名	R3那土 山川海南線他(地藏谷橋他2橋) 那賀・沢谷 橋梁修繕工事(担い手確保型)			
名称	規格	単位	単価	備考
高欄	ベースプレート式ガードレール Gr-C-2B(特)	m	18,800	
炭素繊維集成板	50×1.2	m	4,680	
炭素繊維集成板	50×2.4	m	8,640	
炭素繊維集成板	100×2.0	m	17,400	
再生粒度調整碎石	RM-30	m3	4,250	
処分費	AS殻	m3	1,600	L≥60km
処分費	無筋コン	m3	1,600	L≥60km
処分費	鉄筋コン	m3	1,700	L≥60km
処分費	建設汚泥	m3	12,000	
処分費	残土	m3	1,500	L≥15.5km

見積単価一覧表

工事名	R3那土 山川海南線他(地蔵谷橋他2橋) 那賀・沢谷 橋梁修繕工事(担い手確保型)			
名称	規格	単位	単価	備考
※以下は、週休2日補正として計上している金額の合計額を参考値として示したものです。				
労務費・機械経費(賃料) 直接工事費分	4週8休経費補正(労務費5%, 機械経費(賃料)4%)	式	1,040,779	
労務費・機械経費(賃料) 共通仮設費分	4週8休経費補正(労務費5%, 機械経費(賃料)4%)	式	527,000	

数量総括表【地蔵谷橋】

No.1

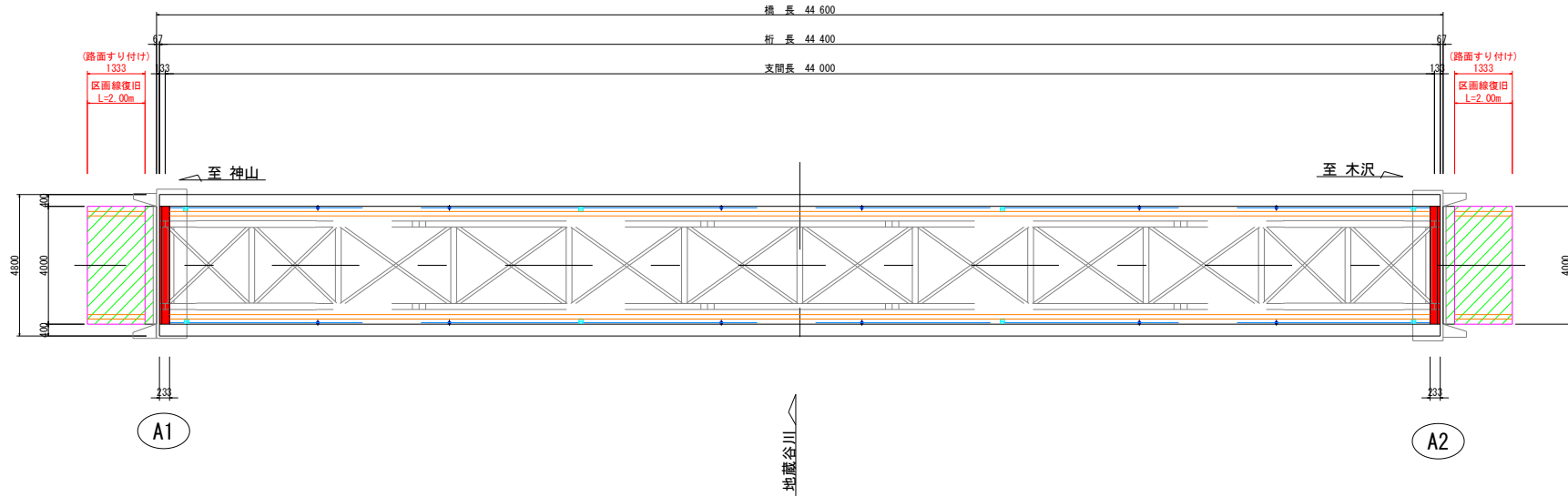
種 別	細 別	規 格	単 位	数 量	摘 要
橋梁保全					
舗装工					
橋台背面舗装打換え工					
	舗装版切断	舗装厚 $t \leq 15\text{cm}$	m	24.0	
	舗装版取壊し	As舗装 $t=100\text{mm}$	m ²	18.0	
	殻運搬・廃棄処理	アスファルト殻	m ³	1.8	
	舗装復旧	基層 $t=50\text{mm}$	m ²	16.0	
	舗装復旧	表層 $t=50\text{mm}$	m ²	16.0	
道路付属施設工					
区画線工					
	区画線設置(溶融式)	外側線、白色、 $w=15\text{cm}$	m	8.0	
橋梁付属物工					
伸縮継手取替え工					
	伸縮継手取替	簡易鋼製型 伸縮量 40mm	m	8.0	車道用
	シール材	シリコン系	ℓ	8.0	地覆部
	後打ちコンクリート	超速硬コンクリート	m ³	0.6	
	コンクリートアンカー	D16 SD345	本	144	
橋梁補修工					
地覆取替え工					
	既設地覆取壊し	鉄筋構造物	m ³	8.0	
	殻運搬・廃棄処理	コンクリート殻	m ³	8.0	
	コンクリート	24-8-25(20)	m ³	11.4	
	型枠	一般型枠	m ²	78.1	
	鉄筋(SD345)	D13	kg	367	
		D16~D25	kg	569	

数量総括表【地蔵谷橋】

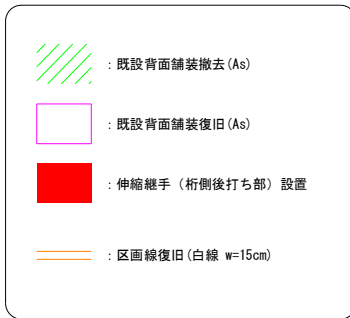
No.2

種 別	細 別	規 格	単 位	数 量	摘 要
防護柵取替え工					
	既設防護柵撤去	笠木付ガードレール	m	88.8	
	防護柵設置	ベースプレート式 Gr-C-2B	m	88.8	笠木付
橋台パラペット打換え工					
	パラペット取壊し	無筋構造物	m3	1.7	
	殻運搬・廃棄処理	コンクリート殻	m3	1.7	
	コンクリート	21-8-25(20)	m3	1.7	
	型枠	一般型枠	m2	9.4	
	鉄筋(SD345)	D13	kg	78	
		D16~D25	kg	48	
	接着系アンカー	D16用	本	84	
断面修復工（左官工法）					
	左官(コテ塗り)工	修復厚 t=50mm	m2	73.1	
		修復厚 t=100mm	m2	1.1	
		断面修復材	m3	3.8	
	カッター工	切断深さ 10mm	m	165.1	
	コンクリートはつり	はつり厚 t=50mm	m2	73.1	
	廃棄物処理	コンクリート殻	m3	3.8	
	ケレン工	高圧洗浄	m2	74.2	
	下塗り工	プライマー塗布	m2	74.2	
	添え筋	SD345、D13	m	529.0	
		鉄筋重量	kg	526	

位置図 S=1:200



凡 例

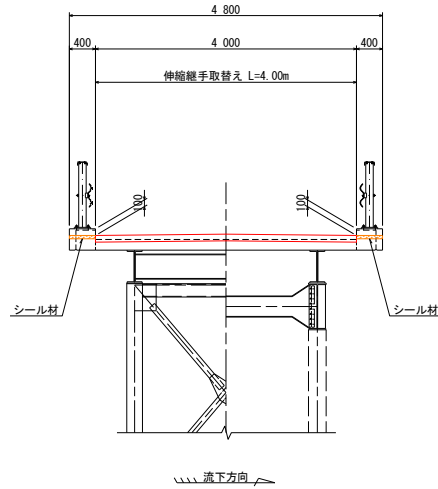


舗装打換工 (橋台背面すり付け)

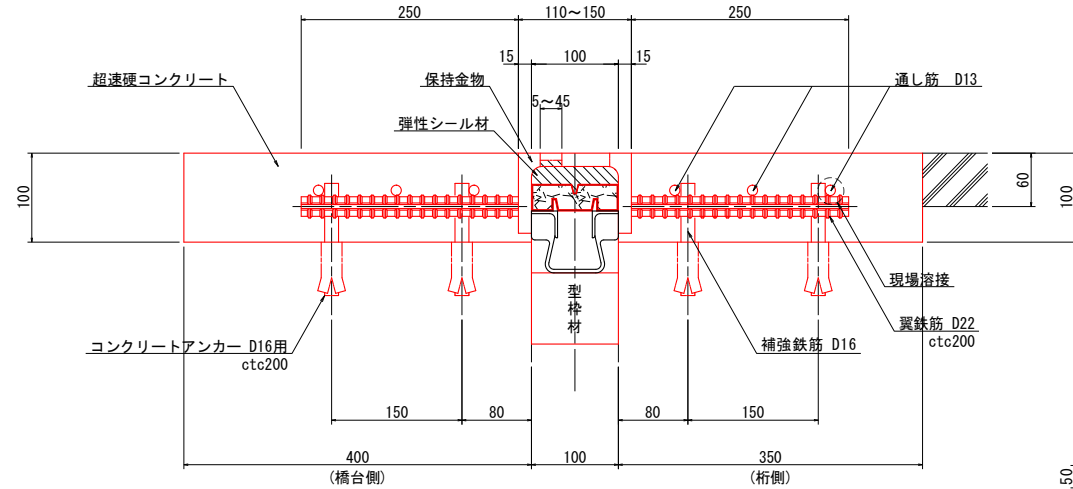
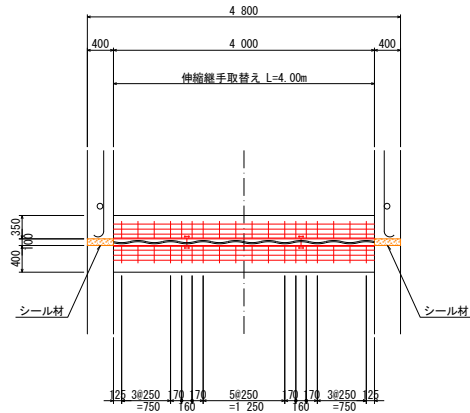
	算 式	数 量	備 考
撤 去	A= 2x9.0	18.0 m ²	As:t=40mm
基 層	A= 2x8.0	16.0 m ²	As:t=50mm
表 層	A= 2x8.0	16.0 m ²	As:t=50mm

伸縮継手取替え工

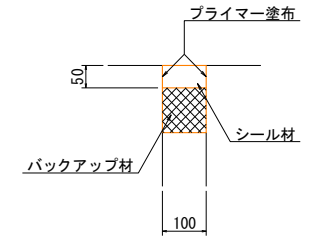
断面図



平面図



注) () 内寸法は、A1橋台側を示す。



注) 両側橋台とも共通

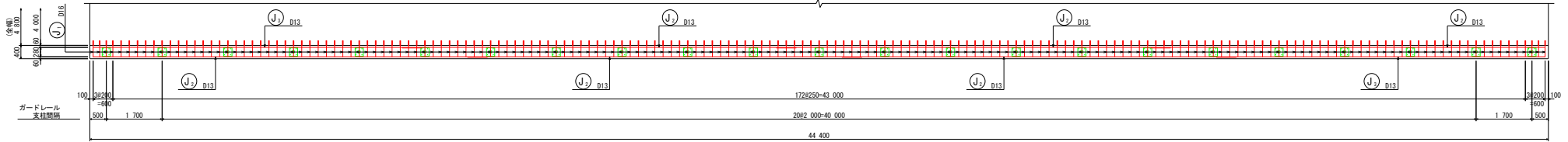
伸縮継手材料表

名 称	材 質	A1側	A2側	合 計	備 考
車道用伸縮継手 (荷重支持型、設計伸縮量40mm対応)	SS400, SD345, 弾性シール材 樹脂系接着剤	4.000 m	4.000 m	8.000 m	車道用、通し筋を含む
シール材	シリコン系	4.00 l	4.00 l	8.00 l	地覆部
後打コンクリート	超速硬コンクリート	0.300 m3	0.300 m3	0.600 m3	
コンクリートアンカー D16用		72 本	72 本	144 本	

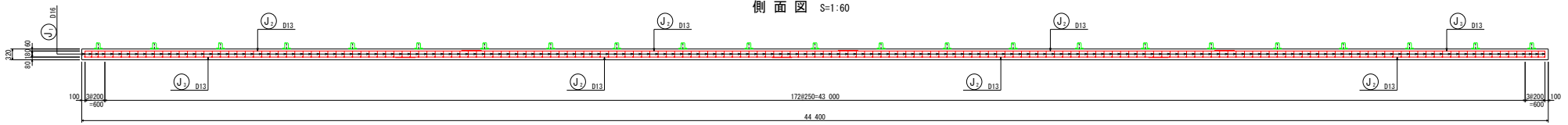
名 称	規 格	算 式	数 量	単 位	摘 要
伸縮継手取替え工					※対策計画図参照
伸縮継手装置					
A1橋台側	簡易鋼製ジョイント	$L=4.000 \text{ m}$	4.000	m	※車道用 伸縮量 40mm対応
A2橋台側	簡易鋼製ジョイント	$L=4.000 \text{ m}$	4.000	m	※車道用 伸縮量 40mm対応
		$\Sigma L=$	8.000	m	
シール材					
A1橋台側	シリコン系	$V= 2*5.0*10.0*40.0*1/1000 \ell$	4.00	ℓ	※地覆部
A2橋台側	シリコン系	$V= 2*5.0*10.0*40.0*1/1000 \ell$	4.00	ℓ	※地覆部
		$\Sigma V=$	8.00	ℓ	
後打コンクリート					
A1橋台側	超速硬コンクリート	$V= 0.100*(0.400+0.350)*4.000 \text{ m}^3$	0.300	m ³	
A2橋台側	超速硬コンクリート	$V= 0.100*(0.400+0.350)*4.000 \text{ m}^3$	0.300	m ³	
		$\Sigma V=$	0.600	m ³	
コンクリートアンカー					
A1橋台側	SD345、D16用	$N= 72 \text{ 本}$	72	本	
A2橋台側	SD345、D16用	$N= 72 \text{ 本}$	72	本	
		$\Sigma N=$	144	本	

地覆防護柵取替え工

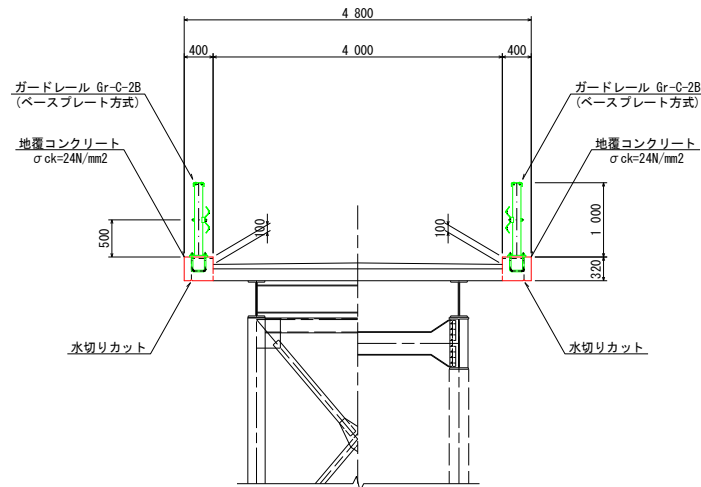
平面図 S=1:60



側面図 S=1:60



断面図 S=1:50

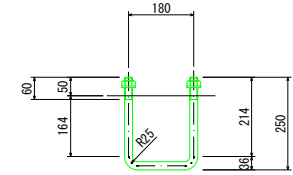
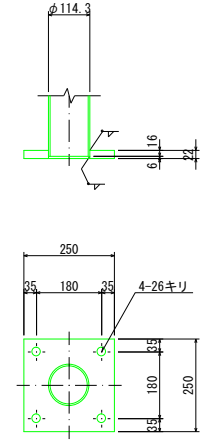
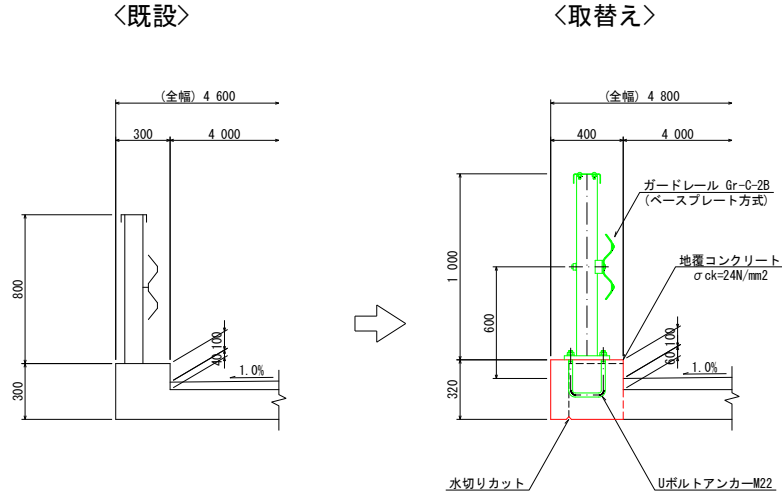


地覆防護柵取替え工

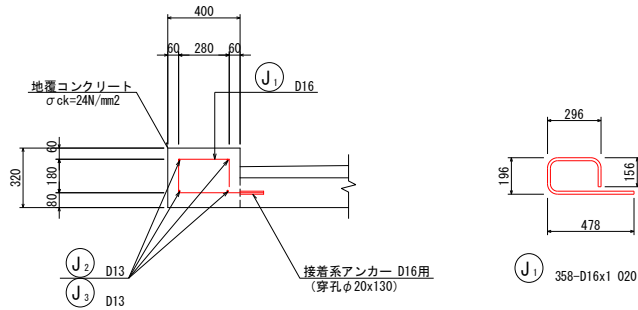
地覆防護柵詳細 S=1:20

ベースプレート S=1:10

Uボルトアンカー S=1:10

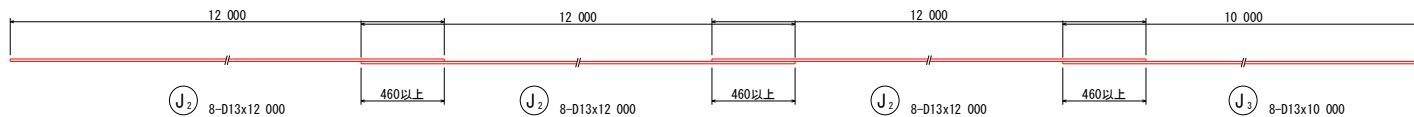


地覆配筋 S=1:20



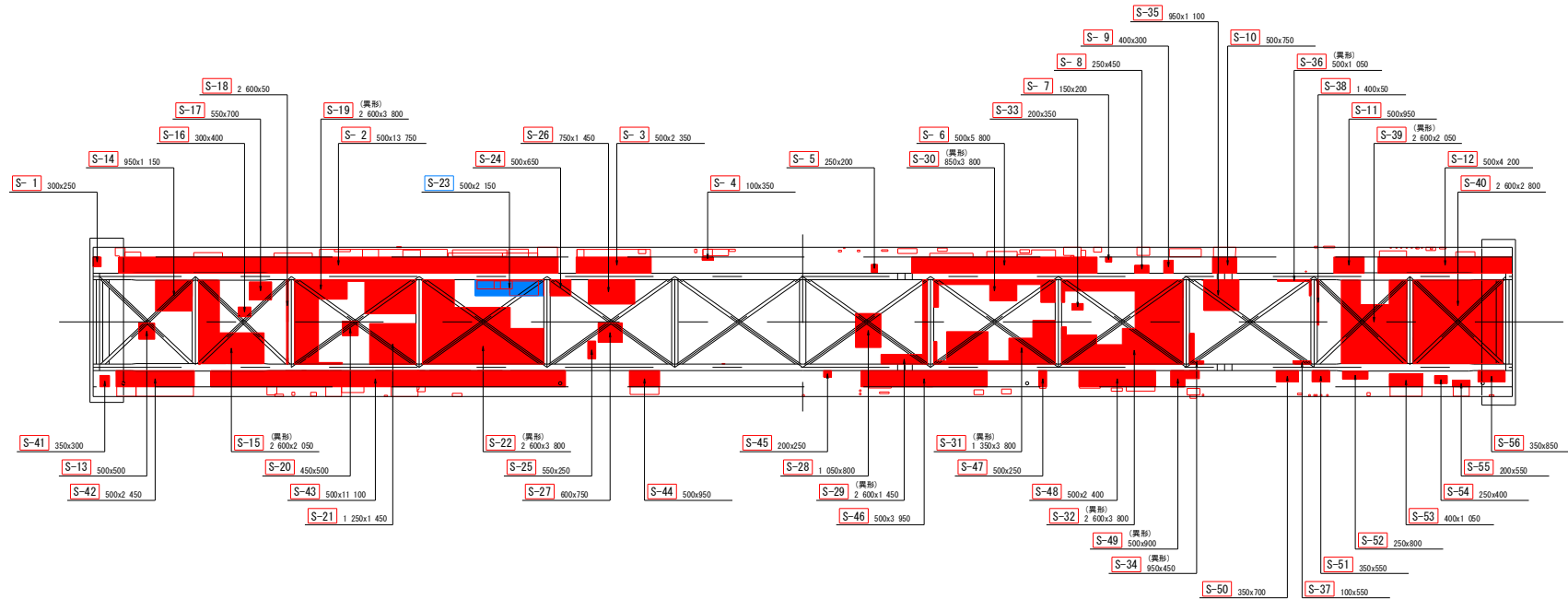
鉄筋質量表

記号	径	長さ	本数	単位質量	一本当り質量	質量	摘要
J ₁	D16	1 020	358	1.56	1.59	569	□
J ₂	D13	12 000	24	0.995	11.94	287	—
J ₃	D13	10 000	8	0.995	9.95	80	—
合計		D16	569 kg				
		D13	367 kg				
総質量			936 kg	接着系アンカー (D16用)		358 本	



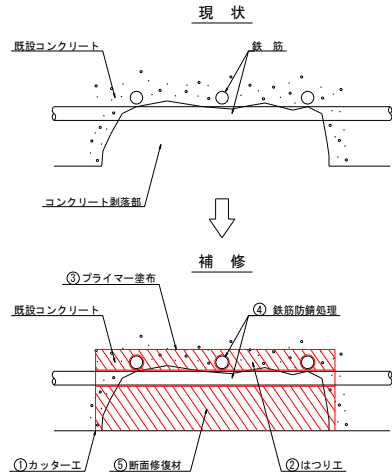
名 称	規 格	算 式	数 量	単 位	摘 要
橋台パラペット打換え工、親柱取壊し復旧工					※対策計画図参照
パラペット打換え					
パラペット取壊し	鉄筋構造物 (A1側)	$V= 2.056*0.400 \text{ m}^3$	0.82	m3	
	(A2側)	$V= 2.080*0.400 \text{ m}^3$	0.83	m3	
		$\Sigma V=$	1.65	m3	
殻運搬・廃棄処理	コンクリート殻	$V= 0.82+0.83 \text{ m}^3$	1.7	m3	
コンクリート	21-8-25(20) (A1側)	$V= 2.157*0.400 \text{ m}^3$	0.86	m3	
	(A2側)	$V= 2.182*0.400 \text{ m}^3$	0.87	m3	
		$\Sigma V=$	1.74	m3	
型枠	一般型枠 (A1側)	$A= 2*2.157+2*0.420*0.400 \text{ m}^2$	4.65	m2	
	(A2側)	$A= 2*2.182+2*0.420*0.400 \text{ m}^2$	4.70	m2	
		$\Sigma A=$	9.35	m2	
鉄筋(SD345)	D13	$W= 39+39$	78	kg	※鉄筋重量表参照
	D16~D25	$W= 24+24$	48	kg	※鉄筋重量表参照
接着系アンカー	D16用	$N= 42+42$	84	本	

断面修復工 (左官工法)

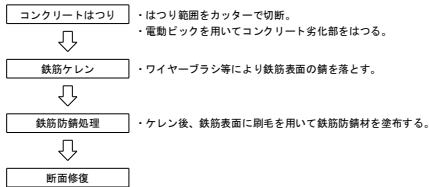


- S-1 : 断面修復工 (左官工法、修復厚 50mm)
- S-23 : 断面修復工 (左官工法、修復厚100mm)

断面修復工 (左官工法)



概略施工手順



注1) コテ塗りは空隙を残さないように丁寧に施工する。
注2) 一回の塗り厚さは断面修復材の仕様通りの塗り厚さに従い、何層かに分けて施工する。

断面修復工数量表 : 左官工法

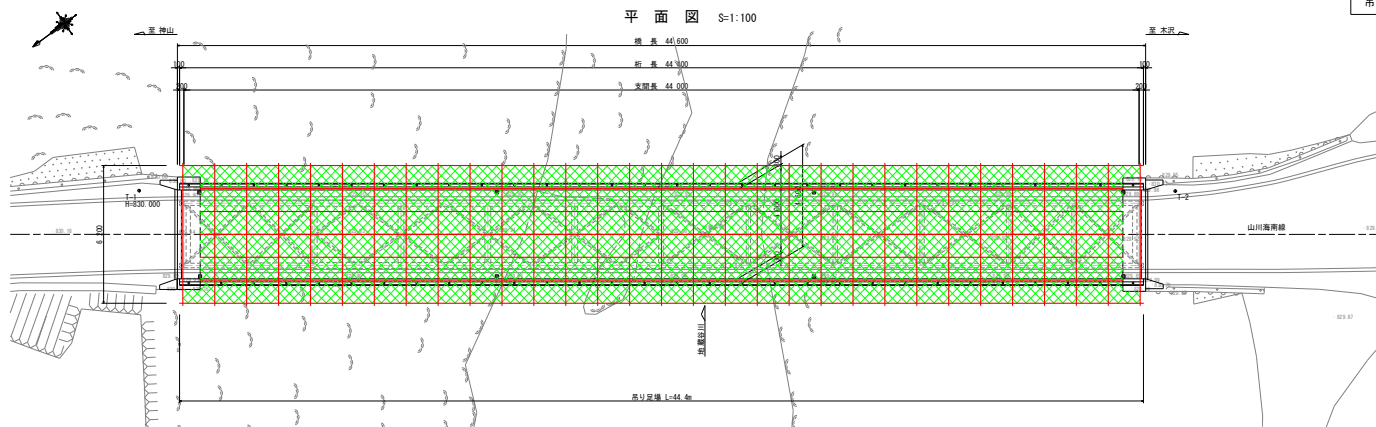
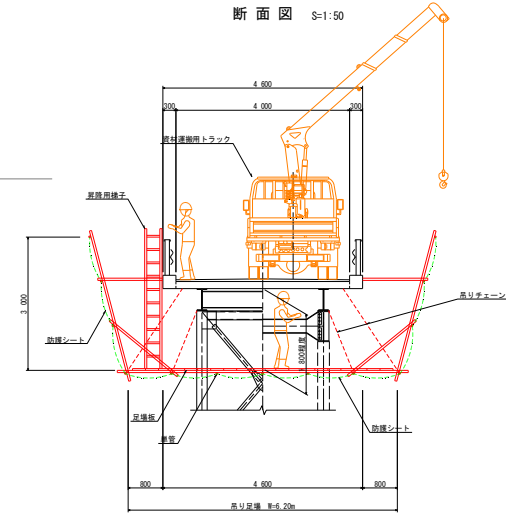
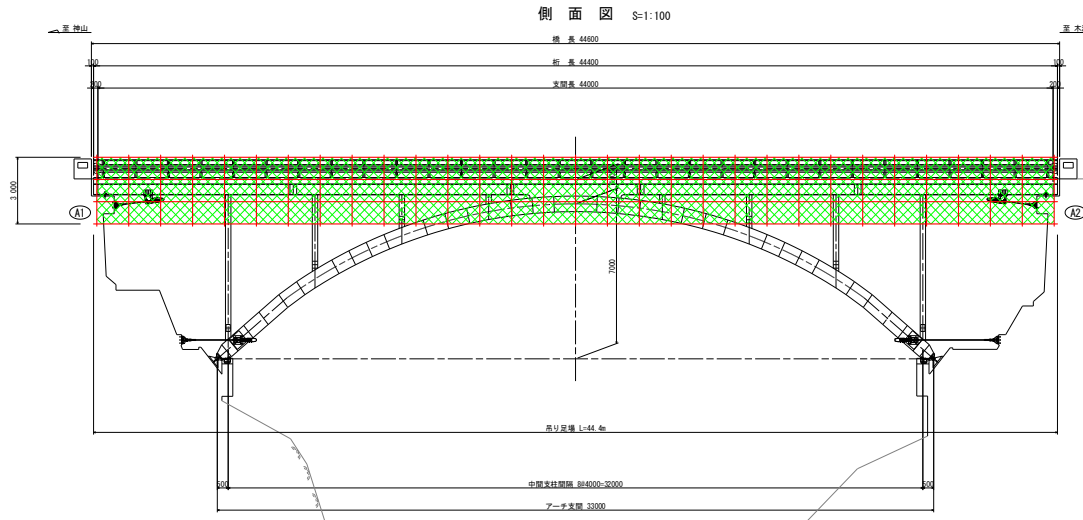
番号	幅(m)	長さ(m)	面積(m2)	厚さ(mm)	数量(m3)	備 考	カッター長(m)
S- 1	0.30	0.25	0.08	50	0.004	張出し床版 (左側)	0.80
S- 2	0.50	13.75	6.88	50	0.344		14.75
S- 3	0.50	2.35	1.18	50	0.059		3.35
S- 4	0.10	0.35	0.04	50	0.002		0.90
S- 5	0.25	0.20	0.05	50	0.003		0.90
S- 6	0.50	5.80	2.90	50	0.145		6.80
S- 7	0.15	0.20	0.03	50	0.002		0.70
S- 8	0.25	0.45	0.11	50	0.006		0.95
S- 9	0.40	0.30	0.12	50	0.006		1.10
S-10	0.50	0.75	0.38	50	0.019		1.75
S-11	0.50	0.95	0.48	50	0.024		1.95
S-12	0.50	4.20	2.10	50	0.105	4.70	
S-13	0.50	0.50	0.25	50	0.013	2.00	
S-14	0.95	1.15	1.09	50	0.055	2.10	
S-15	2.60	2.05	3.00	50	0.150	4.00	
S-16	0.30	0.40	0.12	50	0.006	1.40	
S-17	0.55	0.70	0.39	50	0.020	2.50	
S-18	2.60	0.05	0.13	50	0.007	2.60	
S-19	2.60	3.80	4.24	50	0.212	7.35	
S-20	0.45	0.50	0.23	50	0.012	1.90	
S-21	1.25	1.45	1.81	50	0.091	2.70	
S-22	2.60	3.80	6.82	50	0.341	4.30	
S-23	0.50	2.15	1.08	100	0.108	2.65	
S-24	0.50	0.65	0.33	50	0.017	1.15	
S-25	0.55	0.25	0.14	50	0.007	1.60	
S-26	0.75	1.45	1.09	50	0.055	2.95	
S-27	0.60	0.75	0.45	50	0.023	2.70	
S-28	1.05	0.80	0.84	50	0.042	3.70	
S-29	2.60	1.45	0.78	50	0.039	3.90	
S-30	0.85	3.80	1.35	50	0.068	6.05	
S-31	1.35	3.80	3.01	50	0.151	7.45	
S-32	2.60	3.80	6.69	50	0.335	7.15	
S-33	0.20	0.35	0.07	50	0.004	1.10	
S-34	0.95	0.45	0.17	50	0.009	1.40	
S-35	0.95	1.10	1.05	50	0.053	3.00	

*印は、異形のものを示す。

番号	幅(m)	長さ(m)	面積(m2)	厚さ(mm)	数量(m3)	備 考	カッター長(m)
S-36	0.50	1.05	0.08	50	0.004	* 主桁間床版	1.55
S-37	0.10	0.55	0.06	50	0.003		0.65
S-38	1.40	0.05	0.07	50	0.004		1.45
S-39	2.60	2.05	4.59	50	0.230		5.00
S-40	2.60	2.80	7.28	50	0.364	-	-
S-41	0.35	0.30	0.11	50	0.006	* 張出し床版 (右側)	1.30
S-42	0.50	2.45	1.23	50	0.062		3.45
S-43	0.50	11.10	5.55	50	0.278		12.10
S-44	0.50	0.95	0.48	50	0.024		1.95
S-45	0.20	0.25	0.05	50	0.003		0.65
S-46	0.50	3.95	1.98	50	0.099		4.95
S-47	0.50	0.25	0.13	50	0.007		1.25
S-48	0.50	2.40	1.20	50	0.060		3.40
S-49	0.50	0.90	0.34	50	0.017		1.90
S-50	0.35	0.70	0.25	50	0.013		1.40
S-51	0.35	0.55	0.19	50	0.010		1.25
S-52	0.25	0.80	0.20	50	0.010		1.30
S-53	0.40	1.05	0.42	50	0.021		2.90
S-54	0.25	0.40	0.10	50	0.005		1.30
S-55	0.20	0.55	0.11	50	0.006		1.50
S-56	0.35	0.85	0.30	50	0.015		1.55
合計			74.2		3.778		165.1

*印は、異形のものを示す。

吊り足場設置撤去



吊り足場面積 A=265.0m² (図面読み取り)

数量総括表【無名2橋橋梁修繕】

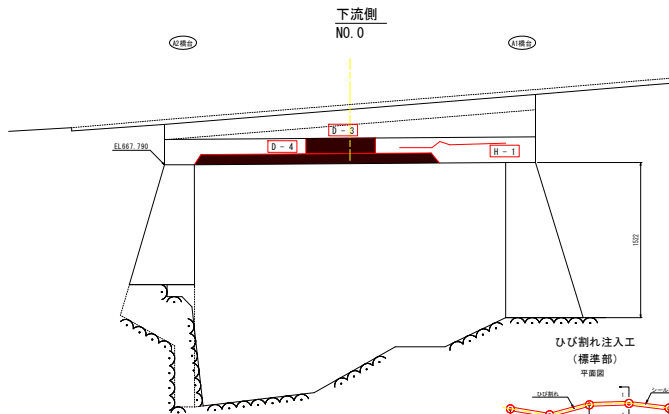
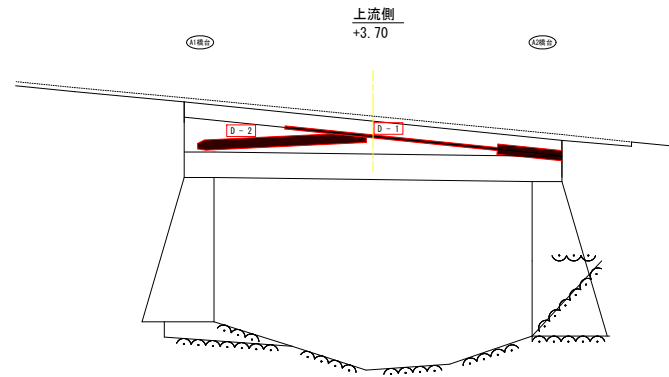
No.1

種 別	細 別	規 格	単 位	数 量	摘 要
橋梁補修工					
ひび割れ補修工	ひび割れ注入工	施工延長	m	6.7	低圧注入工法
		エポキシ樹脂注入材	kg	0.8	
		シール材	kg	1.6	
		注入器具	個	37	
断面修復工	左官工法	防錆処理あり	m ²	7.3	
		ポリマーセメントモルタル	m ³	0.7	
	充填工法	施工面積	m ²	3.6	
		充填工	m ³	1.0	
		充填材 ポリマーセメントモルタル	m ³	1.0	
		補強鉄筋	kg	42.7	
		削孔	孔	22	
		型枠	m ²	3.6	
防護柵取替工	ガードレール	取替部材：ビーム	m	2.0	Gr-C-2B-S
橋梁補強工					
床版下面補強工	下地処理工		m ²	4.5	
	炭素繊維成形板設置工	炭素繊維板	m	45.0	
	塗装仕上げ工		m ²	4.5	
舗装工					
舗装版撤去工					
	舗装版切断工	t=80mm	m	6.8	
	舗装版取壊し工	t=80mm	m ²	18.6	
	掘削	土砂、オープンカット	m ³	5.6	
路盤工	下層路盤（車道・路肩部）	全仕上り厚 t=270mm	m ²	18.6	
	上層路盤（車道・路肩部）	全仕上り厚 t=100mm	m ²	18.6	
アスファルト舗装工	表層（車道・路肩部）	t=50mm	m ²	18.6	
区画線工	溶融式手動、白色	実線 W=15cm	m	11.1	
橋面工					
橋面防水工	シート系防水（車道部）	施工面積	m ²	12.2	
		導水パイプ φ18mm	m	14.1	
		目地材 5x30mm	m	12.2	

橋梁補修工

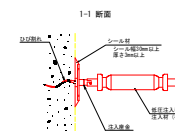
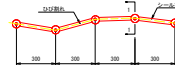
無名2橋 橋梁補修図 (1/3)

S=1.20

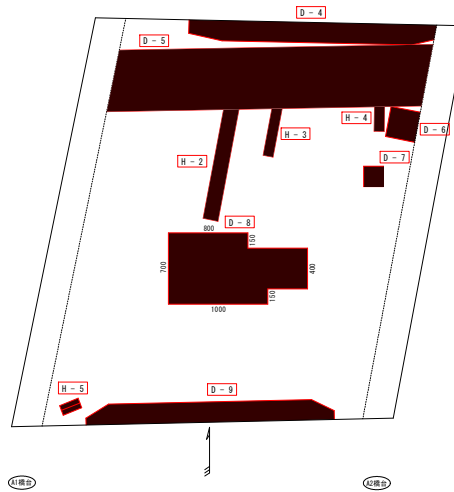


Dひび割れ注入工事延長 集計表

部材	記号	幅 (mm)	長さ (m)	備考
A1-A2補修	H-1	1.0	1.10	
	H-2	0.3	1.10	
	H-3	0.3	0.50	
	H-4	0.2	0.25	
	H-5	0.3	0.20	
延長 合計			3.15 m	



起点側 下面 終点側
至 高松市 至 海陽町



凡例

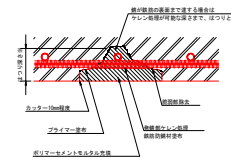
○	調査	補修工法
—	ひび割れ注入工	
■	断面修復工	

断面修復工面積 集計表

部材	記号	寸法 (mm)	面積 (㎡)	備考
A1-A2補修	D-1	0.07 × 2.00	0.20	左側土法
	D-2	0.10 × 1.30	0.17	
	D-3	0.15 × 0.30	0.11	
	D-4	0.20 × 2.50	0.50	
	D-5	0.60 × 2.10	1.26	
	D-6	0.30 × 0.30	0.09	
	D-7	0.20 × 0.20	0.04	
	D-8	0.70 × 1.40	0.98	
	D-9	0.30 × 2.50	0.50	
面積 小計			4.45	m2

- 施工フロー
- ひび割れ面の清掃 (乾粉)
 - 注入口の決定
 - 注入器具等の設置
 - シール材の塗布
 - 注入器具等とシール材の硬化確認
 - ひび割れ注入材の選擇
 - 注入作業
 - ひび割れ注入材の硬化確認
 - 注入器具等とシール材の除去

断面修復工 (左側工法)



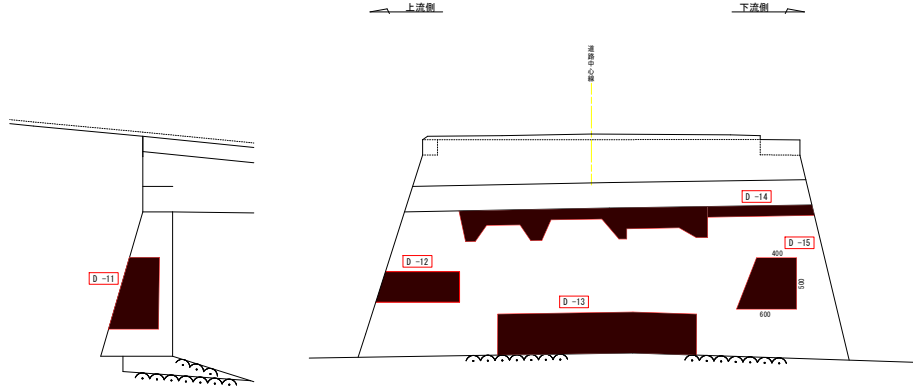
- 施工フロー
- 下地処理
 - 断面修復箇所、範囲の決定
 - はつり工
 - 防錆処理 ※鉄筋露出箇所のみ
 - プライマー塗布
 - 断面修復 (左側工法)
 - 養生

橋梁補修工

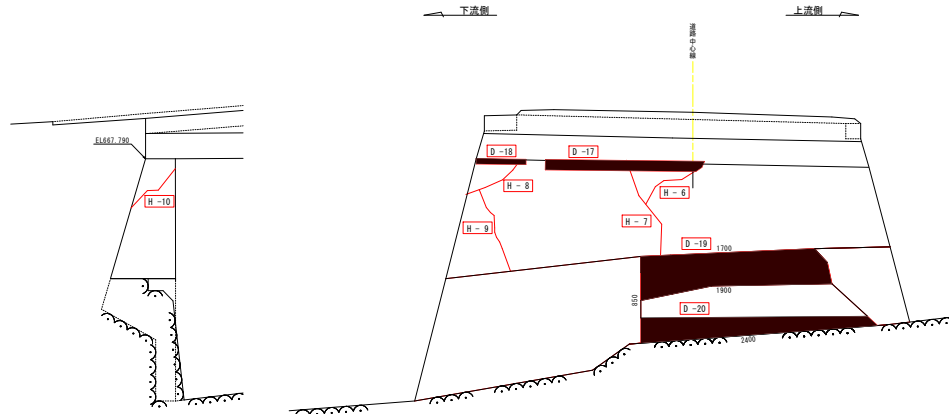
無名2橋 橋梁補修図 (2/3)

S=1:20

A1橋台



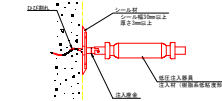
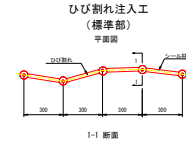
A2橋台



凡例

図示	補修工法
	ひび割れ注入工
	断面修復工 (左官工法)

部材	記号	幅 (mm)	長さ (m)	備考
A1橋台	H-8	0.4	0.90	
	H-7	2.0	0.90	
	H-6	6.0	0.60	
	H-9	6.0	0.90	
	H-10	10.0	0.60	
		延長	0.4	0.60 m
		延長	3.0	0.60 m
		延長	6.0	1.50 m
		延長	10.0	0.60 m

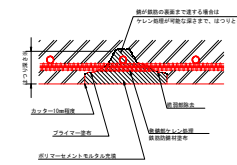


施工フロー

- 1 ひび割れ面の清掃 (前処理)
- 2 注入口の決定
- 3 注入器具等の設置
- 4 シール材の塗布
- 5 注入器具等とシール材の硬化確認
- 6 ひび割れ注入材料の挿入
- 7 注入作業
- 8 ひび割れ注入材料の硬化確認
- 9 注入器具等とシール材の撤去

部材	記号	寸法 (mm)	面積 (m ²)	備考
A1橋台	D-11	0.40 × 0.70	0.28	断面工法
	D-12	0.50 × 0.20	0.10	
	D-13	0.40 × 2.00	0.80	
	D-14	0.10 × 1.00	0.10	
	D-15	0.50 × 0.50	0.25	
	D-16	0.40 × 1.00	0.40	
A2橋台	D-17	0.10 × 2.40	0.24	
	面積 小計		2.52	m ²

断面修復工 (左官工法)



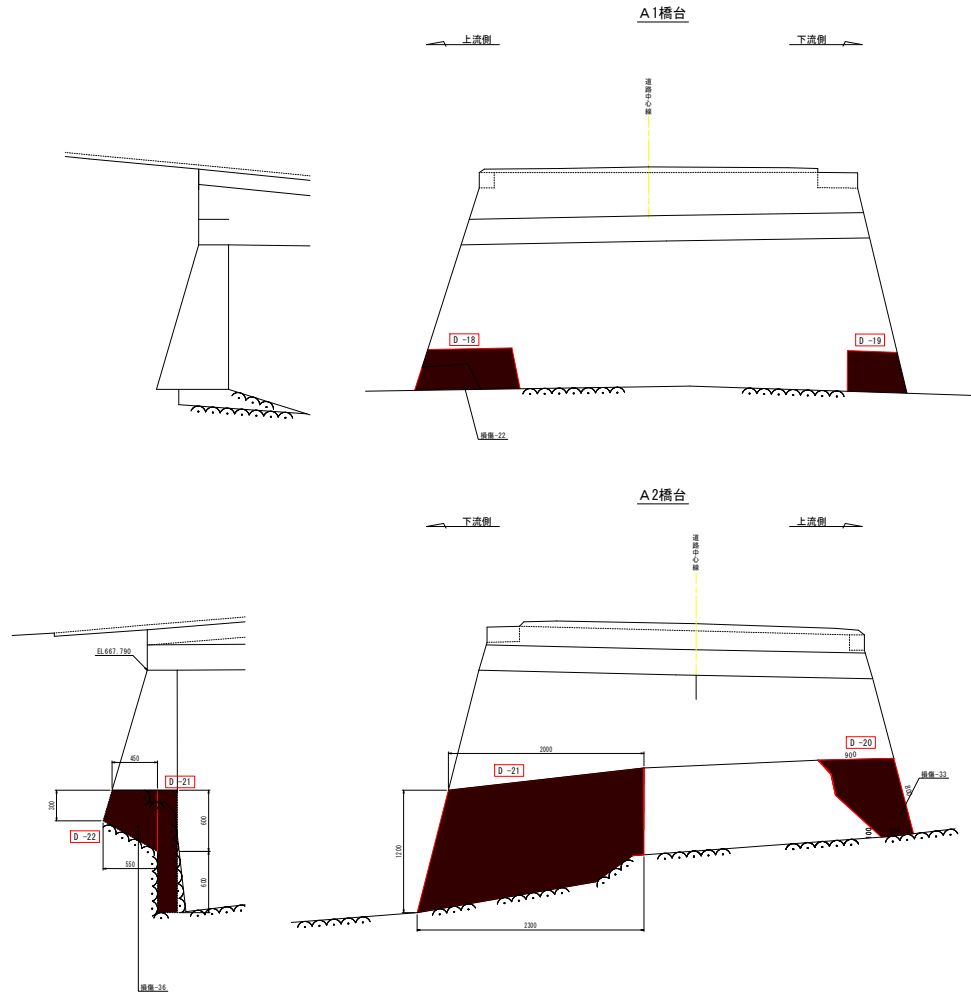
施工フロー

- 1 下地処理
- 2 断面修復箇所、範囲の決定
- 3 はつり工
- 4 修繕箇所 除鉄筋露出箇所のみ
- 5 プライマー塗布
- 6 断面修復 (左官工法)
- 7 養生

橋梁補修工

無名2橋 橋梁補修図 (3/3)

S=1/20

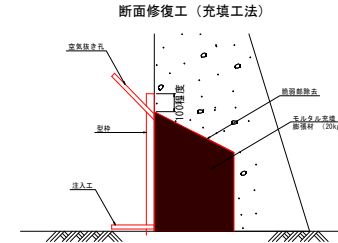


断面修復工算出表

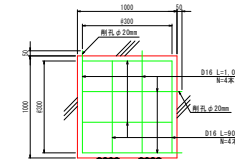
部材	記号	寸法 mm	面積 m ²	備考
A1橋台	D-18	0.40 × 1.00	0.40	充填工法
	D-19	0.40 × 0.40	0.16	
		0.20 × 0.20	0.04	
	D-20	0.80 × 0.60	0.48	
A1橋台	D-21	1.00 × 2.10	2.10	充填工法
	D-22	0.40 × 0.20	0.08	
面積 小計			3.40	m ²

凡例

図示	補修工法
	断面修復工 (充填工法)



- 施工フロー
- 1 下地処理
 - 2 断面修復箇所、範囲の決定
 - 3 ほつり工
 - 4 削孔
 - 5 鉄筋挿入組立
 - 6 防錆処理 (ポリマーセメントモルタル)
 - 7 フライマー塗布
 - 8 型枠設置
 - 9 閉鎖モルタル
 - 10 ポリマーセメントモルタル注入
 - 11 養生
 - 12 型枠撤去
 - 13 仕上げ



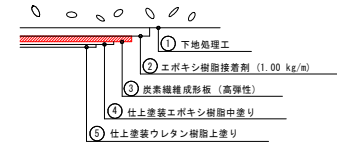
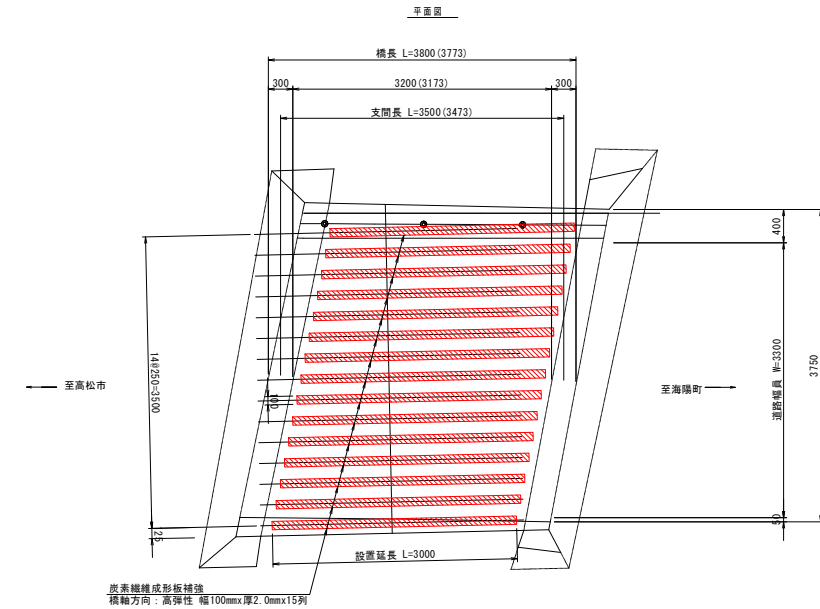
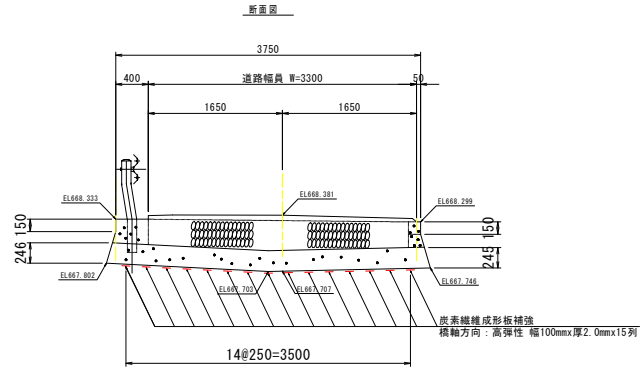
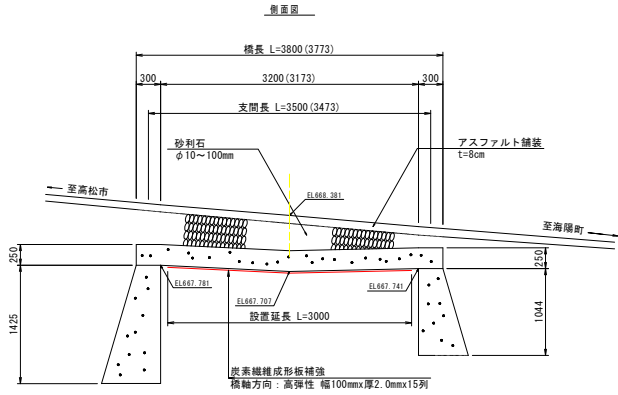
- ・穿孔はφ20mmとし、ハンマドリルで穿孔する。
 - ・穿孔時にセメントペーストを充填し、鉄筋挿入する。
 - ・穿孔深さは、50mm程度とする。
 - ・鉄筋のふりについては、鋼筋がφ70mm以上を確保する。
 - ・右岸上流側部材については、閉鎖モルタルにて対応する。
- ※ その他モルタル充填箇所についても、上記要領に従って施工すること。

モルタル算出表

名 称	規 格	算 式	単 位	数 量
モルタル	1:1+1/2:1+1/4:3	別添数量計算書	m ³	—
型 枠	小笠原産	1.00×1.00	m ²	1.00
鉄 筋 φ16	S345	(1.00-0.80)×4×1.50	t	1.80
鋼 丸 φ20mm φ17.7k	—	—	t	4.00

橋梁補強工 床版下面補強工

S=1:25



施工フロー

1. 準備工
既存の仕上げ材(塗装材、左官材)を撤去
2. 下地処理工
ディスクサンダー等でコンクリート表面研磨、汚れ及びレイタンスの除去
3. 炭素繊維成形板貼付工
4. 表面塗装工

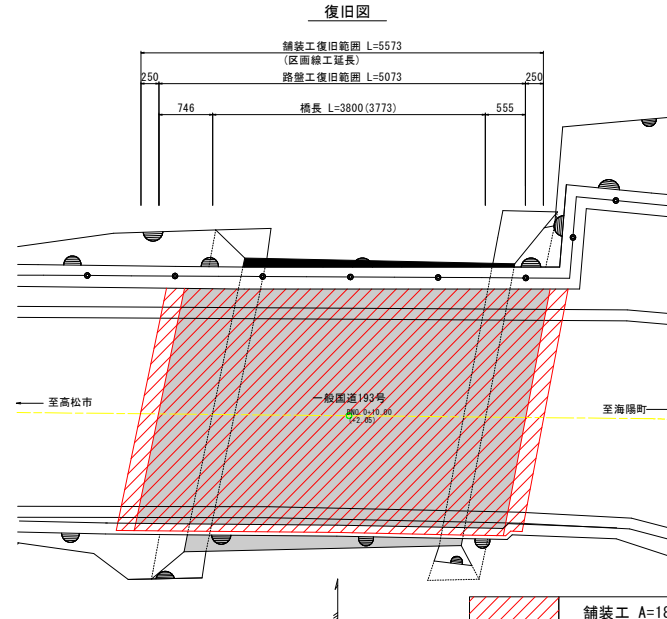
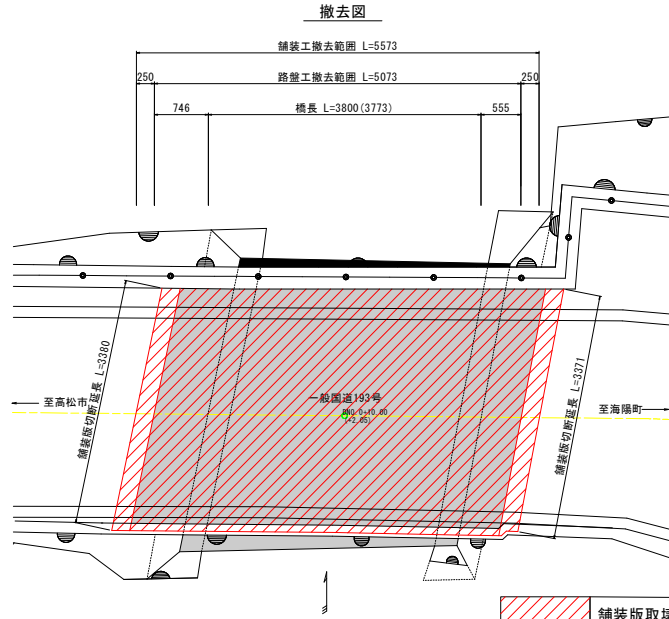
炭素繊維成形板性能表

適用箇所	床版下面 (縦軸方向)
分類	高弾性 HW1010
引張強度	1.2kN/mm ²
ヤング係数	450kN/mm ²
幅×厚さ	100mm x 2.0mm

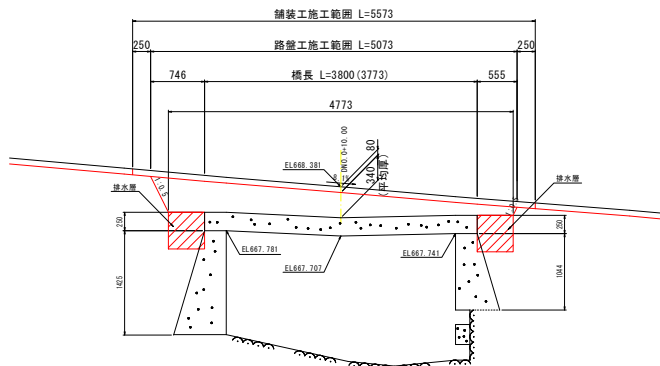
舗装工

無名2橋 橋面補修詳細図

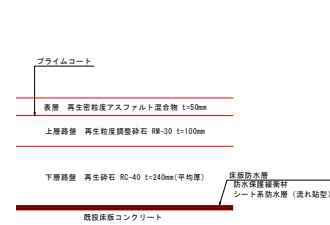
S=1:30



撤去・復旧範囲図



舗装構成図

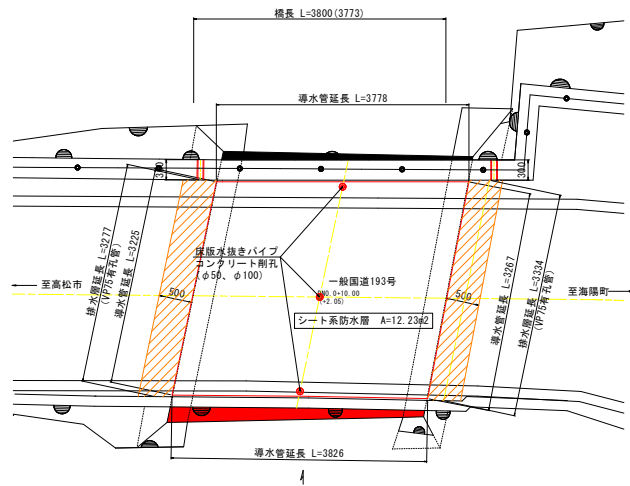


注記

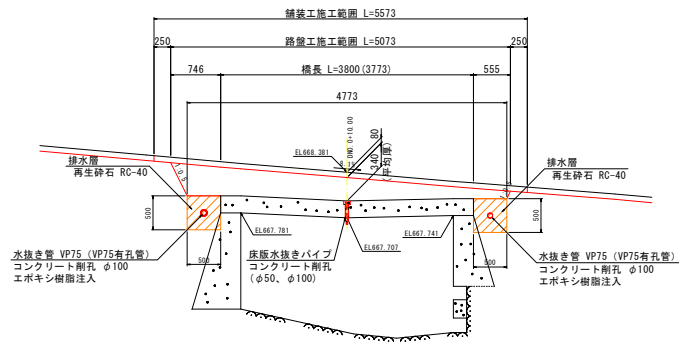
- 橋面舗装撤去時に、床版上面に浮きやポットホール等の部分的な損傷が見られた場合、迅速な施工が可能である「断面修復工(左官工法)」を基本として補修を行うものとし、断面修復材は「ポリマーセメントモルタル」を基本とする。

橋面防水工

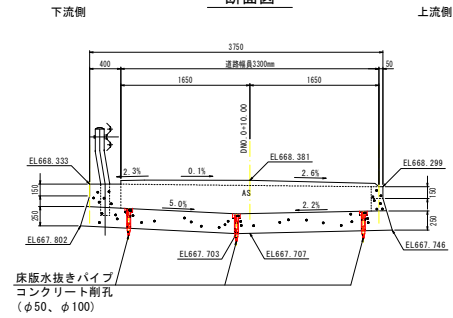
平面図



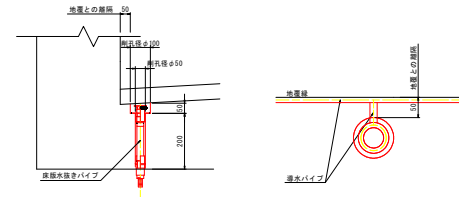
側面図



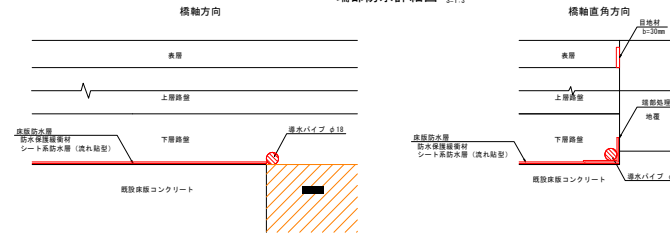
断面図



床版水抜き部詳細図 S=1:5

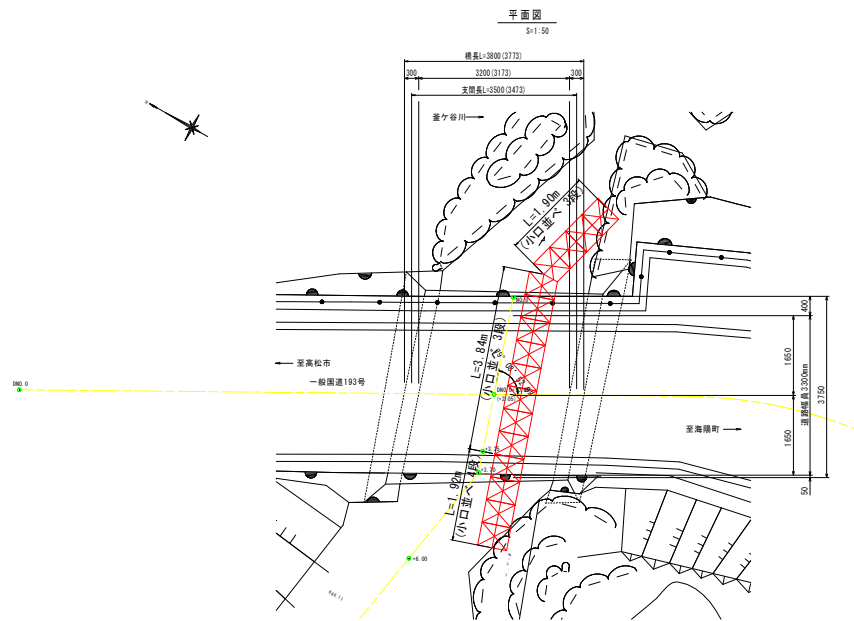
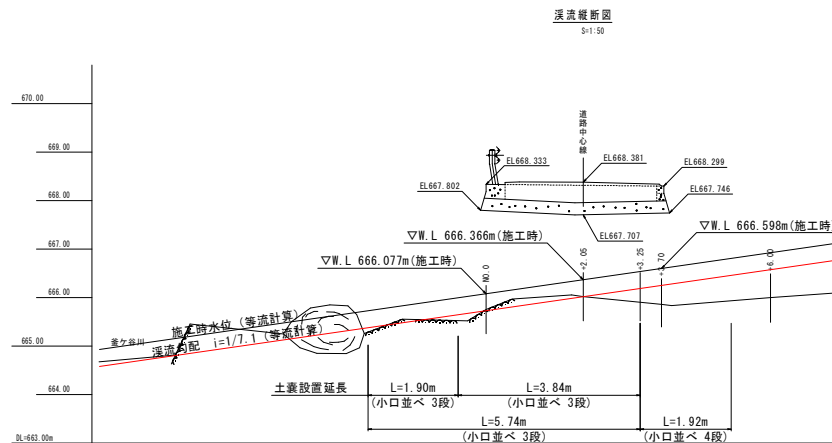


端部防水詳細図 S=1:3



第 号 計算書		橋 梁 付 属 物 工 計 算 書			No. 2	
名 称	規 格	算 式	数 量	単 位	摘 要	
橋面防水工						
シート系防水 (車道部)	防水保護緩衝材	$A=12.2 \text{ m}^2$	12.2	m ²	※CAD計測	
導水パイプ	排水用導水管 SUS φ 18	$L= 3.778+3.225+3.267+3.826 \text{ m}$	14.1	m		
	100m ² 当たり延長	$L= 14.10*100.00/12.2 \text{ m}$	115.6	m		
目地材	アスファルト舗装用成形目地材 厚5.0mm×幅30mm	$L= 3.778+3.826 \text{ m}$	7.6	m		
	100m ² 当たり延長	$L= 7.6*100.00/12.2 \text{ m}$	62.3	m		
床版排水工						
鉄筋探査	電磁波レーダー等	$A=0.50*3 \text{ m}^2$	1.5	m ²		
コンクリート削孔	φ 50 L ≤ 500mm/箇所	N=3.0 孔	3.0	孔		
コンクリート削孔	φ 100 L ≤ 500mm/箇所	N=3.0 孔	3.0	孔		
床版水抜きパイプ		N=3.0 個	3.0	個		
排水層設置工						
床掘工	土砂、小規模	$V=0.50*0.50*(3.277+3.334) \text{ m}^3$	1.7	m ³		
埋戻工	玉石 (RM-40)、小規模	$V=0.50*0.50*(3.277+3.334) \text{ m}^3$	1.7	m ³		
コア削孔	φ 100、L ≤ 500mm/箇所	N=2.0 孔	2	孔		
エポキシ樹脂	比重1.13	$V=(0.100-0.089)^2*3.14/4*0.300*2$	0.0001	m ³		
	ロス率 1.15	$W=0.0001*1130*1.15 \text{ kg}$	0.13	kg		
水抜き管	VP75 L=0.300m	N=2.0 本	2	本		
	VP75有孔管	$L=3.277+3.334 \text{ m}$	6.61	m		
		$N=6.61/4.0 = 2.0 \text{ 本}$	2	本		

土のう工



数量総括表【無名8橋橋梁修繕】

No.1

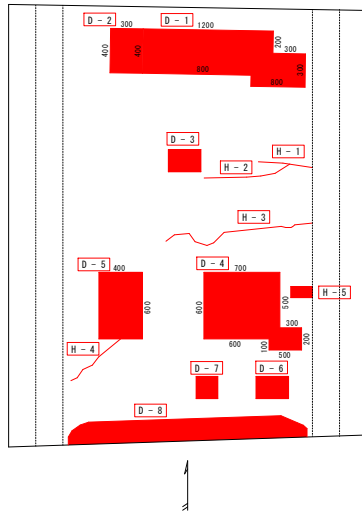
種 別	細 別	規 格	単 位	数 量	摘 要
橋梁補修工					
ひび割れ補修工					
	ひび割れ注入工	施工延長	m	12.8	低圧注入工法
		エポキシ樹脂注入材	kg	0.6	
		シーラ材	kg	1.8	
		注入器具	個	43	
断面修復工					
	左官工法	防錆処理あり	m ²	2.2	
	断面修復材	ポリマーセメントモルタル	m ³	0.2	
舗装工					
舗装版撤去工					
	舗装版切断工	t=80mm	m	7.7	
	路面切削工	t=80mm	m ²	19.5	
	掘削	土砂、オープンカット	m ³	9.1	
路盤工					
	下層路盤（車道・路肩部）	全仕上り厚 t=520mm	m ²	15.4	
	上層路盤（車道・路肩部）	全仕上り厚 t=100mm	m ²	15.4	
アスファルト舗装工					
	表層（車道・路肩部）	t=50mm	m ²	15.4	
区画線工					
	溶融式手動、白色	実線 W=15cm	m	10.8	
橋面工					
橋面防水工	シート系防水（車道部）	施工面積	m ²	10.3	
		導水パイプ φ18mm	m	12.8	
		目地材 5x30mm	m	6.6	
床版排水工					
	コア削孔	φ50、L≤500mm/箇所	孔	1	
	コア削孔	φ100、L≤500mm/箇所	孔	1	
	床版水抜きパイプ		個	1	
排水層設置工					
	床掘工	土砂、小規模	m ³	1.6	
	埋戻工	玉石（RM-40）、小規模	m ³	1.6	
	コア削孔	φ100、L≤500mm/箇所	孔	2	
	エポキシ樹脂	比重1.13	kg	0.13	
	水抜き管	VP75、L=0.400m	本	2	

橋梁補修工

無名8号橋 橋梁補修図 (1/2)

S=1:20

起点側 下面 終点側
 至 徳島市 至 那賀町

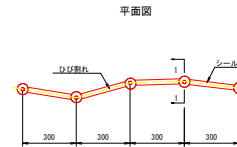


凡例

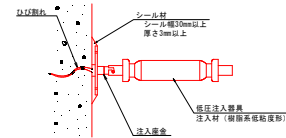
図示	補修工法
	ひび割れ注入工
	断面修復工

補修標準図

ひび割れ注入工 (標準部)



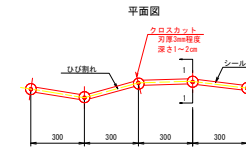
1-1 断面



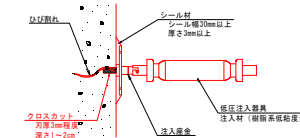
施工フロー

- 1 ひび割れ面の清掃(粉掃等)
- 2 注入口の決定
- 3 注入器具等の設置
- 4 シール材の塗布
- 5 注入器具等とシール材の硬化確認
- 6 ひび割れ注入材の攪拌
- 7 注入作業
- 8 ひび割れ注入材の硬化確認
- 9 注入器具等とシール材の撤去

ひび割れ注入工 (析出物部)



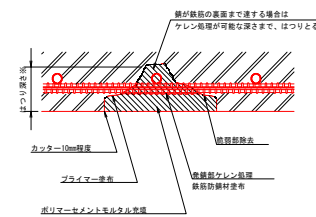
1-1 断面



施工フロー

- 1 析出物の除去(一般的な作業)
- 2 析出物の閉塞深さ調査
- 3 閉塞調査箇所を専用した注入口の確保
- 4 注入器とシール材の設置(一般的な作業)
- 5 注入作業(一般的な作業)
- 6 注入器と、シール材の撤去(一般的な作業)
- 7 後処理(一般的な作業)

断面修復工 (左官工法)



施工フロー

- 1 下地処理
- 2 断面修復箇所、範囲の決定
- 3 はつり工
- 4 防錆処理 ※鉄筋露出箇所のみ
- 5 プライマー塗布
- 6 断面修復 (左官工法)
- 7 養生

ひびわれ注入工延長 集計表

部材	記号	幅 (mm)	長さ (m)	備考
主桁	H-1	0.20	0.50	
	H-2	0.20	0.80	
	H-3	0.40	1.40	
	H-4	0.40	0.80	
	H-5	0.20	0.20	
		0.20	1.30	
		0.30	0.20	
		0.40	2.00	

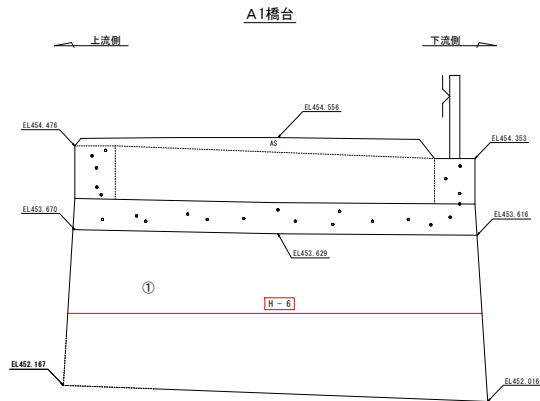
断面修復工面積 集計表

部材	記号	寸法 (m)	面積 (㎡)	備考
主桁	D-1	0.45 × 1.50	0.68	左官工法
	D-2	0.30 × 0.40	0.12	
	D-3	0.20 × 0.20	0.06	
	D-4	0.50 × 0.70	0.42	
		0.20 × 0.50	0.10	
	D-5	0.60 × 0.40	0.24	
	D-6	0.30 × 0.20	0.06	
	D-7	0.20 × 0.20	0.04	
D-8	0.20 × 2.20	0.44		
面積 小計			2.16	㎡

橋梁補修工

無名 8 号橋 橋梁補修図 (2/2)

S=1:20



凡例

図示	補修工法
	ひびわれ注入工
	新設保工
	道床土留除き

ひびわれ注入工延長 集計表

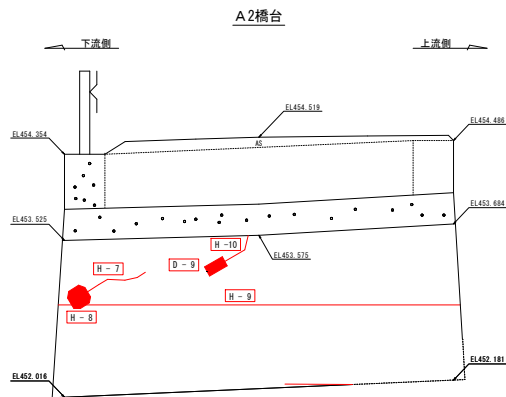
部材	記号	幅 (m)	長さ (m)	備考
主桁	H-1	0.20	0.50	
	H-2	0.20	0.80	
	H-3	0.40	1.40	
	H-4	0.40	0.60	
	H-5	0.20	0.20	
		0.20	1.30 m	
		0.40	2.00 m	
A1橋台	H-6	2.00	4.10	
	H-7	0.50	0.60	
	H-8	0.20	0.20	
	H-9	1.40	4.00	
	H-10	0.20	0.40	
		0.20	0.60 m	
		0.50	0.60 m	
		1.40	4.00 m	
		2.00	4.10 m	

断面修復工面積 集計表

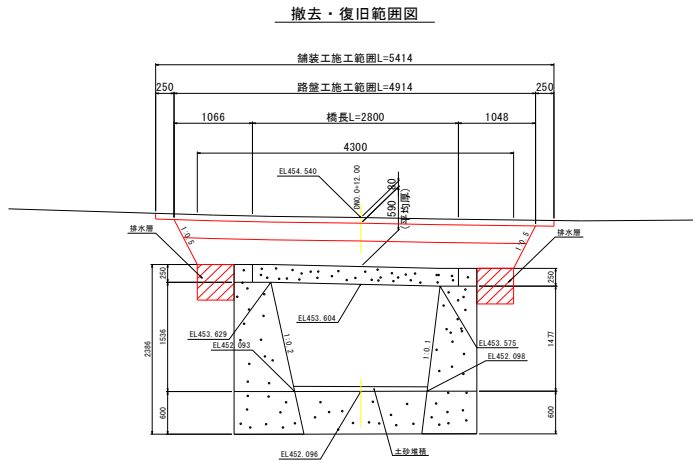
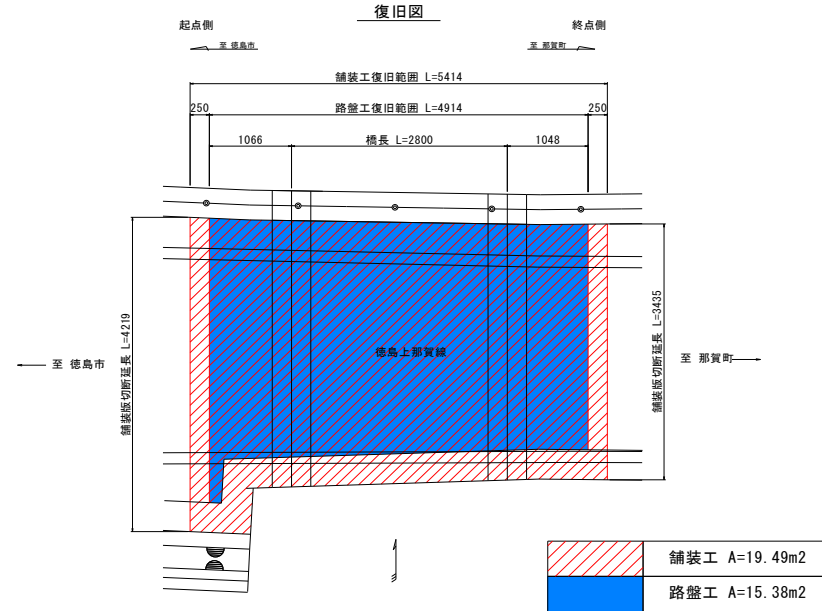
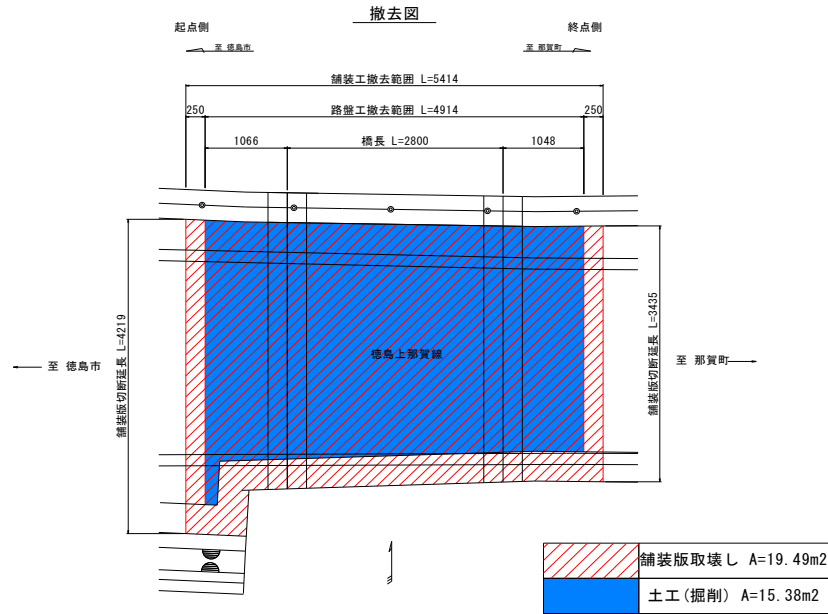
部材	記号	寸法 (m)	面積 (m ²)	備考
主桁	D-1	0.45 × 1.50	0.68	新設工法
	D-2	0.20 × 0.40	0.12	×
	D-3	0.20 × 0.20	0.06	×
	D-4	0.60 × 0.70	0.42	×
		0.20 × 0.50	0.10	×
	D-5	0.60 × 0.40	0.24	×
	D-6	0.20 × 0.20	0.06	×
	D-7	0.20 × 0.20	0.04	×
D-8	0.20 × 2.20	0.44	×	
		面積合計	2.18	m ²
A1橋台	D-9	0.15 × 0.20	0.03	新設工法
			面積合計	0.03
		面積合計	2.18	m ²

ひびわれ注入工延長 集計表

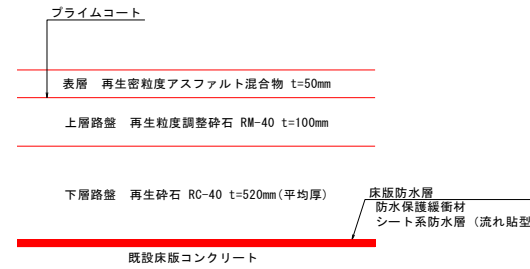
0.20	1.30 m
0.30	0.60 m
0.40	2.00 m
0.50	0.60 m
1.40	4.00 m
2.00	4.10 m



舗装打換工



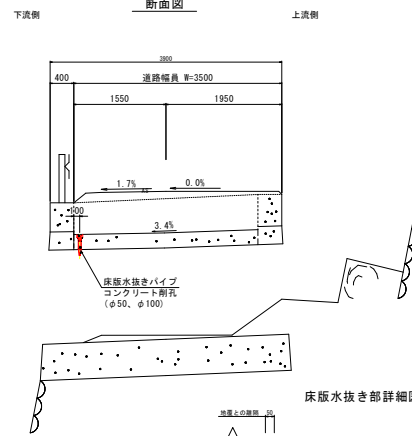
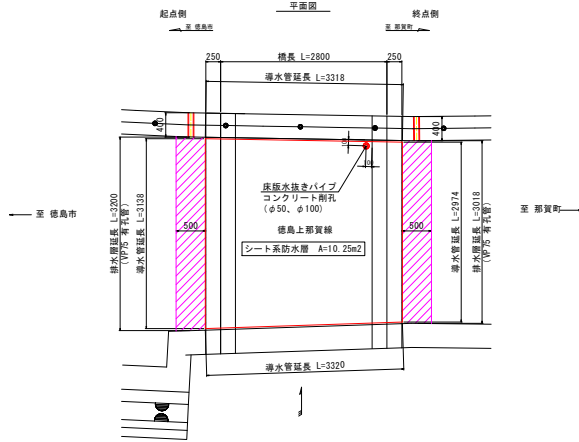
舗装構成図



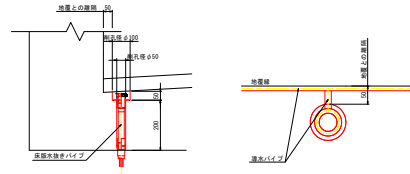
橋面防水工

無名8号橋 橋面防水工詳細図

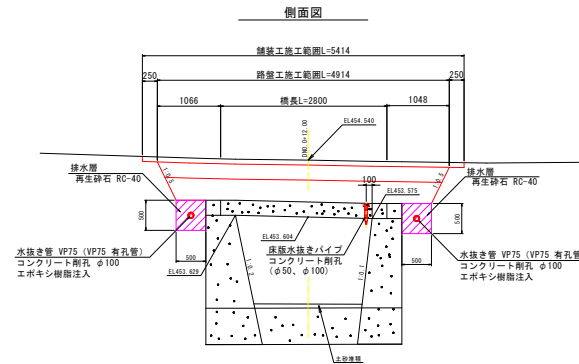
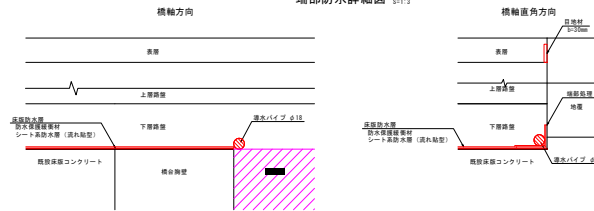
S=1:30



床版水抜き部詳細図 S=1:5



端部防水詳細図 S=1:3



注記

1. 橋面舗装撤去時に、床版上面に浮きやポットホール等の部分的な損傷が見られた場合、迅速な施工が可能である「断面修復工（左管工法）」を基本として補修を行うものとし、断面修復料は「ホリバーメントモルタル」を請求する。
2. 床版水抜きパイプ設置前に既設床版の鉄筋検査（A=0.50m²/箇所）を行い、既設鉄筋を避けてコア削孔を行うこと。

第 号 計算書		舗 装 工 計 算 書			No. 2
名 称	規 格	算 式	数 量	単 位	摘 要
橋面防水工					
シート系防水	防水保護緩衝材	$A=10.3 \text{ m}^2$	10.3	m ²	(車道部)
導水パイプ	排水用導水管 SUS製 φ18	$L= 3.318+3.138+3.320+2.974 \text{ m}$	12.8	m	
	100m2当たり延長	$L= 100*12.8/10.3 \text{ m}$	124.3	m	
成型目地材	アスファルト舗装用 30x5 mm	$L= 3.318+3.320 \text{ m}$	6.6	m	
	100m2当たり延長	$L= 100*6.60/10.30 \text{ m}$	64.1	m	
床版排水工					
コンクリート削孔	φ50 L≤500mm/箇所	N=1.0 孔	1.0	孔	
コンクリート削孔	φ100 L≤500mm/箇所	N=1.0 孔	1.0	孔	
床版水抜きパイプ		N=1.0 個	1.0	個	
排水層設置工					
床掘工	土砂、小規模	$V=0.50*0.50*(3.200+3.018) \text{ m}^3$	1.6	m ³	
埋戻工	玉石 (RM-40)、小規模	$V=0.50*0.50*(3.200+3.018) \text{ m}^3$	1.6	m ³	
コア削孔	φ100、L≤500mm/箇所	N=2.0 孔	2	孔	
エポキシ樹脂	比重1.13	$V=(0.100-0.089)^2*3.14/4*0.400*2 \text{ m}^3$	0.0001	m ³	
	ロス率 1.15	$W=0.0001*1130*1.15 \text{ kg}$	0.13	kg	
水抜き管	VP75 L=0.400m	N=2.0 本	2	本	
	VP75有孔管	$L=3.200+3.018 \text{ m}$	6.218	m	
		$N=6.218/4.0 \text{ 本}$	2	本	

位置図

施工箇所(地藏谷橋)

施工箇所(無名2橋)

施工箇所(無名8号橋)

工事名：R3那土 山川海南線他（地藏谷橋他2橋） 那賀・沢谷 橋梁修繕工事（担い手確保型）

施工箇所：（一）山川海南線他 那賀郡那賀町沢谷

「出典：国土地理院発行2.5万分1地形図 電子地形図25000(国土地理院)を加工して作成」